



**AKADEMIE
FÜR ERNEUERBARE
ENERGIEN**



P R O G R A M M 2 0 1 3

Erneuerbare Energien

**Masterstudiengang
Seminare
Fachexkursionen
Kongress**

www.akademie-ee.de



Bringen Sie mit der Akademie für erneuerbare Energien die Energiewende voran!

Aufgrund eines hohen Technologie- und Know-how Vorsprungs ist Deutschland international marktführend bei der Planung, Erstellung und beim wirtschaftlichen Betrieb regenerativer Energieanlagen. Die Branche der erneuerbaren Energien wächst stark und verzeichnet einen hohen Qualifikationsbedarf, der zurzeit national aber auch international nur eingeschränkt abgedeckt wird. Um den personellen Anforderungen der Unternehmen gerecht zu werden, entwickelte die Akademie für erneuerbare Energien Lüchow-Dannenberg GmbH in enger Kooperation mit Wirtschaft, Politik und Verbänden praxis- und bedarfsorientierte Weiterbildungsangebote im Bereich der erneuerbaren Energien.

Lüchow-Dannenberg ist ein innovativer Wirtschaftsstandort, an dem sich Kompetenz und Wissen zum Thema erneuerbare Energien bündeln. An der Akademie lernen Fach- und Führungskräfte sowie Privatleute seither alles über den Energie-Mix und die Energieeffizienz der Zukunft. Das Angebot der Akademie umfasst einen einzigartigen Masterstudiengang, diverse Seminare und Veranstaltungen sowie Fachexkursionen.

Wir freuen uns, Sie in Lüchow-Dannenberg begrüßen zu können.

Ihr Team der Akademie für erneuerbare Energien



Inhalt

Terminkalender	4 - 5
Masterstudiengang (berufsbegleitend)	6 - 7
Biogas-Fachkongress	8
Biogas: Banken und Versicherungen	9
Biogas: Direktvermarktung von Strom und aktuelle Rechtsfragen	10
Biogas: Grundkurs	11
Biogas: Repowering/Optimierung von Biogasanlagen	12
Biogas: Sicherheitsregeln für Anlagen nach Störfallverordnung	13
Biogas: Qualifizierung von Anlagenbetreibern	14
Biogas: Qualifizierung für Beschäftigte	15
Biogas: Betrieb der Biogasanlagen – Verwaltung u. Dokumentation	16
Biomasse: EEG-Vergütung für Biomasseanlagen	17
Wind: Windenergie	18
Wind: Projektmanagement für Windenergieanlagen	19
Fortbildung zum Energie- und Klimaschutzmanager	20
Energieeffizienz im Wohneigentum	21
Schornsteinfegerseminar	22
Exkursionen für Fachbesucher	23
Bioenergie-Region Wendland-Elbetal	24
Unsere Partner	25 - 27
Allgemeine Geschäftsbedingungen	28 - 29
Gesellschafter und Sponsoren / Impressum	30 - 31
So kommen Sie zu uns	32



Terminkalender

SEMINARZEITEN: 9.00 - 17.00 UHR

Seminar-Nr. 02 Neuheiten: Direktvermarktung von Strom aus Biogasanlagen und weitere aktuelle Rechtsfragen zum EEG/Rechtssicherheit an Biogasanlagen	24.01.2013
Seminar-Nr. 14 und Seminar-Nr. 14(A) ...wenn der Schornsteinfeger nicht mehr klingelt Neue Haftung und Verantwortung für Wohneigentümer ab 1.1.2013!	30.01.2013 24.09.2013
Seminar-Nr. 13 und 13(A) Energieeffizienz im Wohneigentum	14./21./28.02.2013 und 23.10./30.10./ 06.11.2013
Seminar-Nr. 01 und 01(A) Biogaseminar für Banken und Versicherungen (2 Tage) (in Kooperation mit der LEB)	26./27.02.2013 25./26.09.2013
Seminar-Nr. 05 und 05(A) Qualifizierung für Beschäftigte an Biogasanlagen (in Kooperation mit der LEB) (3 Tage)	05.-07.03.2013 05.-07.11.2013
Seminar-Nr. 04 und 04(A) Biogas: Repowering/Optimierung von Biogasanlagen (in Kooperation mit der LEB)	12.03.2013 29.10.2013
Seminar-Nr. 07 und 07(A) Biogas: Sicherheitsregeln für Biogasanlagen nach Störfallverordnung (in Kooperation mit der LEB)	13.03.2013 30.10.2013



Seminar-Nr. 06 Qualifizierung von Anlagenbetreibern (in Kooperation mit der LEB)	15.-18.04.2013
Seminar-Nr. 09 NEU! EEG-Vergütung für Biomasseanlagen (in Kooperation mit der LEB)	24.04.2013
Seminar-Nr. 08 und 08(A) Betrieb der Biogasanlagen – Verwaltung und Dokumentation (in Kooperation mit der LEB)	28.-30.05.2013 23.-25.10.2013
Seminar-Nr. 10 NEU! Seminar Windenergie (2 Tage)	04./05.06.2013
Seminar-Nr. 11 NEU! Projektmanagement für Windenergie- anlagen (3 Tage)	19.-21.06.2013
Seminar-Nr. 03 Biogas-Grundkurs (2 x 4 Tage) (in Kooperation mit der LEB)	19.-22.11.2013 09.-12.12.2013
Seminar-Nr. 12 NEU! Fortbildung zum Energie- und Klimaschutz- manager/in Fachkraft für dezentrale und kommu- nale Energiesysteme (in Kooperation mit der LEB)	Start voraussichtlich Oktober 2013



Masterstudiengang (berufsbegleitend)

Das Master-Studium der Hochschule für Angewandte Wissenschaften Hamburg an der Akademie für erneuerbare Energien in Lüchow ist ein 4,5-semesteriger Weiterbildungs-Studiengang, der es Fach- und Führungskräften ermöglicht, berufsbegleitend im Fernstudium mit gut planbaren Präsenzzeiten einen staatlich anerkannten Master-Abschluss zu erlangen.

Der Studiengang ist stark anwendungsorientiert. Um die größtmögliche Nähe zur Praxis zu gewährleisten, werden Gastdozenten mit umfangreichen Praxiserfahrungen und Industriekontakten eingesetzt.

Laut der Agentur für Qualitätssicherung durch Akkreditierung von Studiengängen (AQAS) erfordert »die Umstrukturierung der deutschen Energiewirtschaft hinsichtlich einer Dezentralisierung und einer verstärkten Nutzung regenerativer Ressourcen (...) Fachkräfte mit einem übergreifenden Wissensprofil. Dem wird der zu beurteilende Studiengang in hervorragender Weise gerecht. Der Ansatz, schon berufserfahrenen Menschen die Möglichkeit einer Weiterbildung auf dem Gebiet der Regenerativen Energie zu geben, ist anzuerkennen, weil diese besonders in der Lage sind, realistische Konzepte zu entwickeln.“



Hochschule für Angewandte
Wissenschaften Hamburg
Hamburg University of Applied Sciences

Zielgruppe:

Führungskräfte, Unternehmer und Mitarbeiter u. a. aus den Bereichen Controlling, Energieberatung/ -vertrieb, Finanzmanagement, Gebäudetechnik, Projektentwicklung/ -management, Anlagenhersteller/ -betreiber

Studieninhalte:

Einführung in das Themengebiet Erneuerbare Energien, Bereitstellung von Energie für versorgungsnetzorientierte Systeme (biotechnische Systeme), Managementmethoden, Bereitstellung von Energie für versorgungsnetzorientierte Systeme (nichtbiotechnische Systeme), Planung und Logistik, thermische Systeme, energieeffiziente Gebäude, systemische und wirtschaftliche Aspekte der Energieversorgung, Masterprojekt, Masterthesis

Zugangsvoraussetzungen:

siehe www.akademie-ee.de

Dauer: 4 ½ Semester

Bewerbungsfrist: bis 15. Juli 2013

Beginn: Oktober 2013



Studiengebühren:

€ **14.100,00** (zzgl. MwSt.)



8. Biogas-Fachkongress

Zielgruppe:

Entscheider und Experten der Erneuerbare Energien-Branche

Der Bedarf sich auszutauschen und Informationen zu erhalten ist hoch. So ist der Biogas-Fachkongress in vielen Terminkalendern von Entscheidern, Experten und Mitwirkenden aus der erneuerbaren Energien-Branche eine fest eingeplante Veranstaltung geworden. Im Jahr 2013 lockt er zum achten Mal nach Hitzacker an die Elbe. Das umfangreiche Programm bietet Ihnen als Teilnehmer die Gelegenheit, sich einen Überblick über die aktuell relevanten Themen der Branche zu verschaffen. In drei parallelen Fachforen zu verschiedenen Themen wie beispielsweise „Optimierung und Technik“, „Vermarktung“ und „Energiepflanzenanbau und Naturschutz“ können Sie sich ihren persönlichen Veranstaltungsschwerpunkt setzen. Eine begleitende Ausstellung im Foyer bietet den ganzen Tag über weitere Möglichkeiten zum „Netzwerken“ mit Unternehmen, Institutionen und Experten der Branche. Nutzen Sie die Gelegenheit, sich in angenehmer Atmosphäre über die neuesten Entwicklungen zu informieren und sich mit Anlagenbetreibern, Beratern und weiteren Fachleuten auszutauschen.

Dauer: 1 Tag

Termin: 28. November 2013

Teilnahmebetrag: € **90,00** p. P. (zzgl. MwSt.)
inkl. Tagungsunterlagen und Verpflegung



Biogas: Banken und Versicherungen

Zielgruppe:

Mitarbeiter aus Banken und Versicherungen

Die Einschätzung der Wirtschaftlichkeit von Biogasprojekten ist aufgrund der vielen Einflussfaktoren nicht immer ganz einfach. Für Vertreter von finanzierenden Banken kommt es nicht nur darauf an, die vorgesehene Technik, den betrieblichen Hintergrund der (landwirtschaftlichen) Investoren und das Know-how der Betreiber zu beurteilen, sondern sie müssen auch die sich schnell ändernden Rahmenbedingungen in energiepolitischen, energierechtlichen und energiewirtschaftlichen Bereichen im Blick haben. Im Anschluss können die Teilnehmer eine Biogasanlage besichtigen.

Dauer: 2 Tage – 26./27.02.2013 oder 25./26.09.2013



In Kooperation mit der LEB

Teilnahmebetrag: € **390,00** p. P. (zzgl. MwSt.)
inkl. Seminarunterlagen und Verpflegung

SEMINAR-NR.
01 + 01(A)



Biogas: Direktvermarktung von Strom und aktuelle Rechtsfragen

Zielgruppe:

(Zukünftige) Anlagenbetreiber

Ergänzend zur Marktprämie können Biogasanlagen seit 2012 die Flexibilitätsprämie nutzen. Die dazu beschlossenen Regelungen werden vorgestellt und anhand von Rechenbeispielen verdeutlicht. Auf die damit verbundenen Chancen und Risiken wird ausführlich eingegangen.

Dauer: 1 Tag – 24.01.2013



In Kooperation mit der LEB

Teilnahmebetrag: € **190,00** p. P. (zzgl. MwSt.)
inkl. Seminarunterlagen und Verpflegung

SEMINAR-NR. 02



Biogas: Grundkurs

Zielgruppe:

(Zukünftige) Anlagenbetreiber

Dieser Kurs wendet sich insbesondere an zukünftige Anlagenbetreiber, die sich vorab mit den Voraussetzungen für den erfolgreichen Betrieb einer Biogasanlage auseinandersetzen wollen und sich Grundlagen für ihre weiteren betrieblichen Entscheidungen aneignen wollen.

Schwerpunktthemen:

Technik, Sicherheit, Gärbiologie, Rechtsfragen, Wirtschaftlichkeit u.v.m. Dieses Seminar dient zur Vorbereitung zur Prüfung bei der Landwirtschaftskammer Niedersachsen für das Zertifikat „Energiewirt – Schwerpunkt Biogas“.

Dauer: 2 x 4 Tage – 19.-22.11. und 09.-12.12.2013



In Kooperation mit der LEB

Teilnahmebetrag: € **990,00** p. P. (zzgl. MwSt.)
inkl. Seminarunterlagen und Verpflegung

SEMINAR-NR. 03



Biogas: Repowering/Optimierung von Biogasanlagen

Zielgruppe:

Anlagenbetreiber von Biogasanlagen

Den wirtschaftlichen Erfolg einer Biogasanlage begleiten vielfältige Faktoren, zum Beispiel gut funktionierende Prozesse und Wärmekonzepte. Für viele Anlagen bestehen hier Möglichkeiten zur weiteren Optimierung. In dem angebotenen Seminar können Sie sich über aktuelle Entwicklungen informieren, offene Fragen klären und mit Experten diskutieren.

Bei gleichzeitiger Buchung von Seminar 04(A) und 07(A) erhalten Sie auf das zweite Seminar 10 % Rabatt.

Dauer: 1 Tag – 12.03.2013 oder 29.10.2013



In Kooperation mit der LEB

Teilnahmebetrag: € **190,00** p. P. (zzgl. MwSt.)
inkl. Seminarunterlagen und Verpflegung

**SEMINAR-NR.
04 + 04(A)**



Biogas: Sicherheitsregeln für Anlagen nach Störfallverordnung

Zielgruppe:

Anlagenbetreiber

Um Schadensfälle für Menschen, Anlagen und Umwelt beim Betrieb von Biogasanlagen zu vermeiden, ist es immer wieder erforderlich, sich das Gefährdungspotential bewusst zu machen und zu prüfen, ob die getroffenen und vorbeugenden Sicherheitsvorkehrungen ausreichend sind. Gerade bei älteren Anlagen nehmen die Gefahren durch Verschleiß und dadurch bedingte Wartungs- und Reparaturarbeiten zu und erfordern besondere Vorkehrungen des Anlagenbetreibers.

Bei gleichzeitiger Buchung von Seminar 04(A) und 07(A) erhalten Sie auf das zweite Seminar 10 % Rabatt.

Dauer: 1 Tag – 13.03. oder 30.10.2013



In Kooperation mit der LEB

Teilnahmebetrag: € **190,00** p. P. (zzgl. MwSt.)
inkl. Seminarunterlagen und Verpflegung

SEMINAR-NR.
07 + 07(A)



Biogas: Qualifizierung von Anlagenbetreibern

Zielgruppe:

Anlagenbetreiber, die bisher keinen Biogas-Grundkurs besucht haben

Die Qualifizierung von Biogasanlagenbetreibern wird von verschiedenen Seiten gefordert und ist für die weitere Entwicklung der Biogasbranche wichtig. Durch die Fortbildungen kann der Betreiber den wirtschaftlichen Betrieb seiner Anlage optimieren und die Emissionen minimieren. Zeitgleich unterstützt er damit die Akzeptanz der Biogasnutzung in der Öffentlichkeit.

Schwerpunktthemen:

Mikrobiologie, Prozessführung, Sicherheitsregeln, Rechtsfragen und Energiepflanzenanbau.

Das Seminar bereitet die Teilnehmer auf die Prüfung zum „Energiewirt-Fachrichtung Biogas“ bei der Landwirtschaftskammer Niedersachsen vor.

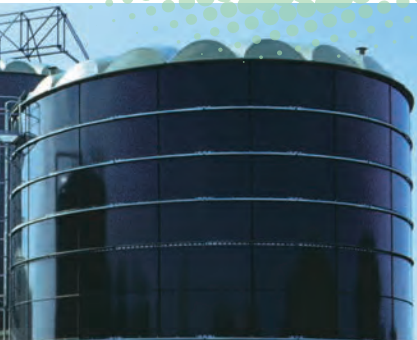
Dauer: 4 Tage – 15.-18.04.2013



In Kooperation mit der LEB

Teilnahmebetrag: € **690,00** p. P. (zzgl. MwSt.)
inkl. Seminarunterlagen und Verpflegung

SEMINAR-NR. 06



Biogas: Qualifizierung für Beschäftigte

Zielgruppe:

Mitarbeiter an Biogasanlagen

Dieses Praxisseminar bereitet diejenigen auf ihre Aufgaben vor, die die täglichen Arbeiten an den Biogasanlagen von der Beschickung, den täglichen Kontrollen und Aufzeichnungen bis zu Pflege- und Wartungsaufgaben durchführen sollen.

Schwerpunktt Themen:

Verständnis für mikrobiologische Abläufe, Prozessführung und Prozesssteuerung, Sicherheitsregeln, Pflege- und Wartungsaufgaben (BHKW-Technik, Einbringtechnik, Pumpen- und Rührwerke), manuelle Bestimmung des FOS/TAC-Wertes, Begehung einer Anlage.

Dauer: 3 Tage – 05.-07.03.2013 oder 05.-07.11.2013



In Kooperation mit der LEB

Teilnahmebetrag: € **490,00** p. P. (zzgl. MwSt.)
inkl. Seminarunterlagen und Verpflegung

SEMINAR-NR.
05 + 05(A)



Biogas: Betrieb der Biogasanlagen – Verwaltung und Dokumentation

Zielgruppe:

Büroangestellte an Biogasanlagen

Der ordnungsgemäße Betrieb von Biogasanlagen stellt erhebliche Anforderungen an den Betreiber und an seine MitarbeiterInnen. Hierzu gehören auch die Dokumentations- und Verwaltungsarbeiten, die von verschiedenen Institutionen gefordert werden. Ohne diese Nachweisführung ist nicht nur der wirtschaftliche Erfolg einer Biogasanlage in Frage gestellt, da eine lückenlose Dokumentation die Grundlage für die Vergütungsregelungen ist. Auch der genehmigte Betrieb der Biogasanlage ist gefährdet, wenn der Anlagenbetreiber nicht jederzeit gegenüber den Fachbehörden dokumentieren kann, dass alle genehmigungsrechtlichen Tatbestände eingehalten werden. Das Seminar richtet sich insbesondere an diejenigen im Betrieb, die für die Verwaltung zuständig sind.

Schwerpunktthemen:

Grundlagen der Biogasanlage und ihre Funktion, Klärung von Fragen zur Antragstellung und zur umfangreichen Dokumentation, Anforderungen an die Buchführung, besondere Auflagen.

Dauer: 3 Tage – 28.-30.05. oder 23.-25.10.2013



In Kooperation mit der LEB

Teilnahmebetrag: € **490,00** p. P. (zzgl. MwSt.)
inkl. Seminarunterlagen und Verpflegung

**SEMINAR-NR.
08 + 08(A)**



Biomasse: EEG-Vergütung für Biomasseanlagen

Neu!

Zielgruppe:

Stadtwerke, Führungs- und Fachkräfte aus den Bereichen Netz und Erzeugung mit Erneuerbare-Energien-Gesetz (EEG)-Erfahrung

- Grundsätzliches und Ziele des EEG für Biomasse
- Biomassevergütung nach EEG 2012 (Neuanlagen)
- Anspruchsvoraussetzungen und Nachweise nach EEG 2012
- Vergütungsvorschriften für Anlagen, die Biomethan aus dem Erdgasnetz verwenden
- Biomassevergütung nach EEG 2009 (Bestandsanlagen)
- Direktvermarktung, Marktprämienmodell und Flexibilitätsprämie nach EEG 2012
- Grundlegende Regelungen nach EEG 2009 und EEG 2013
- Technische Anforderungen und Einspeisemanagement

Dauer: 1 Tag – 24.04.2013



In Kooperation mit der LEB

Teilnahmebetrag: € **290,00** p. P. (zzgl. MwSt.)
inkl. Seminarunterlagen und Verpflegung

SEMINAR-NR.09



Wind: Windenergie

Neu!

Zielgruppe:

Mitarbeiter von Banken, Versicherungen, Energieversorgungsunternehmen, kommunale Vertreter, Planungsbüros, Stadtwerke, (zukünftige) Betreiber einer Windanlage

Bei diesem zweitägigen Seminar erhalten Sie Fachwissen über die vielen Faktoren, die den wirtschaftlichen Betrieb einer Windenergieanlage beeinflussen.

Das Seminar befähigt Sie, die verschiedenen Windenergiekonzepte und die eingesetzte Technik zu beurteilen. Zudem erfahren Sie, welchen Einfluss die energiepolitischen, energierechtlichen und energiewirtschaftlichen Rahmenbedingungen auf den Betrieb von Windenergieanlagen haben. Bei der Besichtigung einer Windenergieanlage erhalten Sie praktische Informationen direkt vom Betreiber und können die Theorie aus dem Seminar am praktischen Beispiel erleben.

Dauer: 2 Tage – 04./05.06.2013

Teilnahmebetrag: € **390,00** (zzgl. MwSt.)
inkl. Seminarunterlagen und Verpflegung

SEMINAR-NR. 10

Wind: Projektmanagement für Windenergieanlagen

Neu!

Zielgruppe:

(Zukünftige) Projektmanager von Windenergieanlagen

Die Projektierung einer Windenergieanlage – von der ersten Vorhabenidee bis zur Inbetriebnahme – ist ein komplexes Unterfangen, das dem verantwortlichen Projektleiter neben technischem Know-how und ausgeprägten kommunikativen Fähigkeiten auch fundierte Projektmanagementkompetenz abverlangt. In dem Seminar lernen die Teilnehmer, wie sie mit den etablierten Methoden des Project Management Institute (PMI) Windparkprojekte souverän zum Erfolg führen. Ein erfolgreiches Windparkprojekt setzt eine vollständige und belastbare Projektplanung, eingehende Analyse der Risiken, fundiertes Vertragsmanagement, kontinuierliches Controlling von Terminen und Kosten sowie flexibles Reagieren auf Änderungen voraus. Vermag der Projektleiter bei all dem die Balance zwischen den Projektinteressen und den Interessen der externen Partner zu halten, dann ist er erfolgreich.

Dauer: 3 Tage – 19.-21.06.2013

Teilnahmebetrag: € **650,00** (zzgl. MwSt.)
inkl. Seminarunterlagen

SEMINAR-NR. 11



Fortbildung zum Energie- und Klimaschutzmanager

Neu!

Zielgruppe:

Mitarbeiter/innen, die sich für ihre Unternehmen mit der Frage der zukünftigen Energieversorgung und des Klimaschutzes befassen sowie Fachleute in den Bereichen Kommunalwesen, lokale Agenda und Energieberatung.

Fortbildungskonzept:

• Insgesamt 200 Unterrichtsstunden, davon 160 Ustd. in Präsenzphasen und 40 Ustd. online-Tutorien und Selbstlernphasen • Berufsbegleitend, Blended-Learning • Abschlussprüfung erfolgt durch die Handwerkskammer Hannover.

Soweit die individuellen Voraussetzungen vorliegen, können die Bildungsprämie sowie weitere Fördermittel in Anspruch genommen werden.

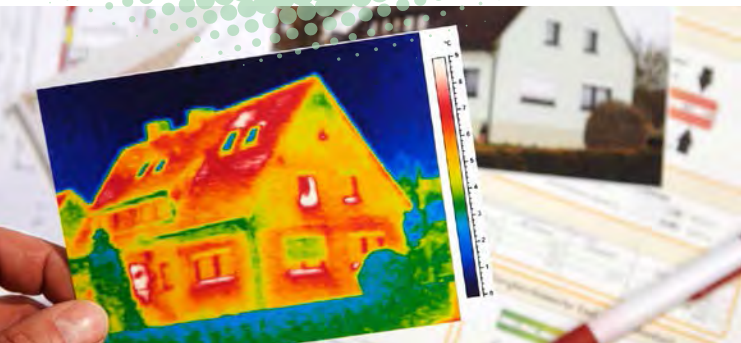
Schwerpunkte:

• Energiedatenanalyse und -monitoring • Dezentrale Energiesysteme • Energieeffiziente Gebäude und Systeme • Förderwesen • Kommunale Organisation • Kommunale Energiekonzepte • Kommunikation & Konfliktmanagement

Start: voraussichtlich Oktober 2013

Teilnahmebetrag: auf Anfrage

SEMINAR-NR. 12



Energieeffizienz im Wohneigentum

Zielgruppe:

Wohneigentümer

1. Modul: Wärmedämmung:

Energieverbrauch im Haushalt, Einsparpotentiale, Vorgaben der Energieeinsparverordnung (EnEV 2009)

Termin: 14.02. oder 23.10.2013

2. Modul: Heizsysteme:

Grundlagen, Brennwerttechnik, Heizen mit Holz, Wärmepumpen, Solaranlagen zur Warmwasserbereitung und Heizungsunterstützung

Termin: 21.02. oder 30.10.2013

3. Modul: Finanzielle Hilfen bei der energetischen Gebäudesanierung:

Energieberatung, Erstellung des Gebäudeenergiepasses, aktuelle Förderprogramme, Solarstromerzeugung mittels Photovoltaik

Termin: 28.02. oder 06.11.2013

Dauer: 3 Abendveranstaltungen (19-21 Uhr) (Module)

14./21./28.02. oder 23.10./30.10./06.11.2013

Teilnahmebetrag: pro Modul € **20,00** (inkl. MwSt.)
bzw. drei Abendveranstaltungen komplett:
€ **50,00** (inkl. MwSt.) inkl. Teilnehmerunterlagen

SEMINAR-
NR. 13 + 13(A)



Schornsteinfegerseminar – Neue Haftung und Verantwortung für Wohneigentümer ab 1.1.2013!

... wenn der Schornsteinfeger nicht mehr klingelt

Ab dem 01.01.2013 können Sie Ihren Schornsteinfeger frei wählen, vorausgesetzt, er ist im Schornsteinfeger-Register beim Bundesamt für Wirtschaft und Ausfuhrkontrolle (BAFA) gelistet.

Nicht alle Tätigkeiten dürfen allerdings von freien Schornsteinfegern durchgeführt werden.

Eigentümer werden ab 2013 enger in die Verantwortung und Haftung genommen. Sie müssen die gesetzlich vorgeschriebenen Schornsteinfegerarbeitern fristgerecht selbst veranlassen und einen Nachweis erbringen, sonst kann ein Bußgeld bis zu € 5.000,00 drohen!

Bezirksschornsteinfegermeister Jörn Rademacher steht für alle Fragen zum Thema Feuerstättenbescheid, Schornsteinfeger-Handwerksrecht sowie zur Verordnung über kleine und mittlere Feuerungsanlagen (1. BImSchV) zur Verfügung.

Dauer: Abendveranstaltung (19-21 Uhr) - 30.01. oder 24.09.2013

Teilnahmebetrag: € **20,00** p. P. (inkl. MwSt.)
inklusive Seminarunterlagen

SEMINAR-NR.
14 + 14(A)



Exkursionen für Fachbesucher

Zielgruppe:

Fachbesucher, zum Beispiel Landwirte, Ingenieure und Planer, Anlagenbetreiber, Kommunalvertreter oder Wissenschaftler

Schon früh war unsere Region Vorreiter für Bioenergie und wir möchten unsere Erfahrungen und unser Wissen gern mit Ihnen teilen. Wir bieten Ihnen Besichtigungen, Führungen und Vorträge, die Sie nach individueller Absprache als einzelne Module buchen können, rund um die Nutzung von Biogas und andere erneuerbaren Energien.

Schwerpunkte:

Trockenvergärung, Trockenfermentation • Nassvergärung, Nassfermentation • Innovative Technik • Wärmenutzungskonzepte • Rohstofflogistik • Energiepflanzenbau • Regionale Energiepolitik und Bürgerbeteiligung • Energielösungen in öffentlichen Gebäuden, kommunalen Verwaltungen und Gewerbe • Genehmigung und Planung • Heizen mit Holz • Solarenergie • Regionalentwicklung • Biogas-Aufbereitung und -Nutzung • Forschung & Entwicklung

Dauer: ca. 2 Stunden pro Modul

Optimale Teilnehmerzahl: 10 – 20 Personen

Der Preis für ein Modul – eine Anlagenbesichtigung, eine Führung oder einen Vortrag – beträgt in der Regel € **300** zzgl. MwSt. und dauert durchschnittlich 2 Stunden. Bei Buchung von nur einem Modul fällt zusätzlich eine Organisationspauschale von € **100** zzgl. MwSt. an.



BIOENERGIE *region*
WENDLAND-ELBETAL

Die Akademie für erneuerbare Energien liegt in einer Region, in der Landwirte, Kommunen und Naturschützer schon 1997 begonnen haben auf regenerative Energie umzustellen und seit 2011 mehr Strom aus Wind, Sonne und Biomasse erzeugen, als sie verbrauchen.

Seit 2009 zählt die Region als Bioenergie-Region Wendland-Elbetal zu den 25, von der Bundesregierung ausgezeichneten, Bioenergie-Regionen, deren Förderphase bis 2015 verlängert wurde.

Die Basis für den Erfolg der Region ist das Engagement vieler Menschen, die Projekte von Biogas bis Photovoltaik selbst in die Hand genommen haben. So entstand in Jameln im Juni 2006 die erste Biogastankstelle deutschlandweit. Zudem stehen in der Region über 30 Biogasanlagen von „Marke Eigenbau“ bis hin zur High-Tech-Anlage.

Unter dem Motto: „Die Energiewende in die Köpfe“ geht es der Bioenergie-Region in den nächsten 3 Jahren vor allem darum, das Erfahrungswissen aus der Region zu nutzen und weiterzugeben. Dabei befassen sich ihre Projekte schwerpunktmäßig mit: dem effizienteren Einsatz von Wärme und der Aufbereitung von Gärresten aus der Biogasproduktion, dem Fahren mit Biogas, dem Fachtourismus, der Begleitung weiterer Dörfer zum Bioenergiedorf und dem Dialog zwischen Bioenergie und Naturschutz.

Weitere Informationen über die Arbeit der Bioenergie-Region Wendland-Elbetal finden Sie unter www.bioenergie-wendland-elbetal.de





Unsere Partner



**Hochschule für Angewandte
Wissenschaften Hamburg**
Hamburg University of Applied Sciences

Hochschule für Angewandte Wissenschaften Hamburg (HAW Hamburg)

Die HAW Hamburg bietet eine moderne Hochschulbildung mit hoher Qualität in international ausgerichteter, anwendungsorientierter Lehre und Forschung. Sie hat sich seit 1970 mit aktuell rund 14.000 Studierenden zur größten praxisorientierten Hochschule im Norden entwickelt. Seit Oktober 2009 bietet die HAW Hamburg zusammen mit der Akademie für erneuerbare Energien den Masterstudiengang „Erneuerbare Energien“ in Lüchow an.

Berliner Tor 5 · 20099 Hamburg
Tel. +49 (0)40 428 75-0 · info@haw-hamburg.de
www.haw-hamburg.de



Unsere Partner

Ländliche Erwachsenenbildung in Niedersachsen e.V. (LEB)

Bildungsarbeit im ländlichen Raum und an sozialen Brennpunkten:

- zur Förderung des kulturellen Lebens in den Gemeinden
- zur Integration benachteiligter Gruppen
- zur beruflichen Fort- und Weiterbildung
- zur Bewältigung des Strukturwandels in Wirtschaft und Gesellschaft

Bernstr. 13 · 30175 Hannover

Tel. +49 (0)511 304 11-0 · landesbuero@leb.de

www.leb.de

Landwirtschaftliches Bildungszentrum (LBZ) Echem

Das LBZ Echem ist eine Einrichtung der Landwirtschaftskammer Niedersachsen. Hier werden überbetriebliche Ausbildung in der Rinderhaltung im landwirtschaftlichen Praxisbetrieb, vielfältige Fort- und Weiterbildungsangebote für die Landwirtschaft sowie Verbraucheraufklärung rund um die Landwirtschaft (Schaufenster Landwirtschaft) angeboten. Seit 1999 ist der gesamte Betrieb mit allen Bereichen nach DIN EN 9001 zertifiziert.

Zur Blecke 6 · 21379 Echem

Tel. +49 (0)4139 698-0 · lbz.echem@lwk-niedersachsen.de



Kreisvolkshochschule Uelzen/Lüchow-Dannenberg (KVHS)

Die KVHS ist ein Zentrum für Weiterbildung, Begegnung und Kommunikation in Trägerschaft der Landkreise Uelzen und Lüchow-Dannenberg. Die KVHS bietet ganzjährig Kurse und Veranstaltungen in unterschiedlichen Zeitformen zur beruflichen Bildung und Qualifizierung sowie zur individuellen Entwicklung an und berücksichtigt aktuelle, gesellschaftliche Themen und Trends.

Am Alten Kreishaus 1 · 29525 Uelzen - OT Oldenstadt
Tel. +49 (0)581 976 49-0 · service@allesbildung.de
www.allesbildung.de

Biosphärenreservatsverwaltung Niedersächsische Elbtalaue

Die Biosphärenreservatsverwaltung möchte die Interessen von Mensch und Natur vereinen und unterstützt hierzu örtliche Akteure bei der nachhaltigen Entwicklung der Region links und rechts der Elbe. Sie ist verantwortlich für den Schutz der Natur und der genetischen Ressourcen, die Entwicklung nachhaltiger Landnutzungsformen, für Informations- und Bildungsarbeit sowie für Forschung und Umweltbeobachtung im Bereich des Biosphärenreservates.

Am Markt 1 · 29456 Hitzacker
Tel. +49 (0)5862 96 73-0 · info@elbtalaue.niedersachsen.de
www.elbtalaue.niedersachsen.de



Teilnahmebedingungen

der Akademie für erneuerbare Energien im folgenden Akademie genannt für Seminare und sonstige Veranstaltungen. Für den Masterstudiengang gelten gesonderte Bedingungen. Bitte sprechen Sie uns an.

1. Geltungsbereich

Für Verträge über die Teilnahme an Seminaren/sonstigen Veranstaltungen gelten die Konditionen im Programm der Akademie sowie die nachfolgenden allgemeinen Vertragsbedingungen.

2. Änderungen im Veranstaltungsverlauf

Die Akademie behält sich das Recht vor, auch kurzfristig einzelne Vorträge einer Veranstaltung zu ersetzen oder entfallen zu lassen bzw. anderweitig zu besetzen, sofern die Umstände dies notwendig machen.

3. Absage von Veranstaltungen

Die Akademie ist berechtigt, eine Veranstaltung aus wichtigen Gründen abzusagen. In diesem Fall erstattet die Akademie den bereits geleisteten Teilnahmebeitrag. Weitergehende Ansprüche können daraus nicht abgeleitet werden.

4. Anmeldung

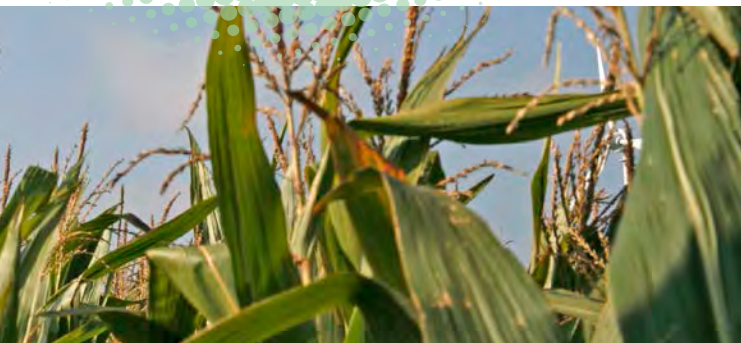
Die Anmeldung muss schriftlich erfolgen und schließt die Anerkennung dieser Teilnahmebedingungen ein.

5. Anmeldebestätigung

Jede/r Teilnehmer/in erhält vor Beginn der Veranstaltung eine Anmeldebestätigung mit weiteren Informationen sowie eine Rechnung.

6. Nutzung von Veranstaltungsunterlagen

Vorträge und Veranstaltungsunterlagen sind durch das Urheberrechtsgesetz geschützt. Nutzungsrechte werden nur durch ausdrückliche schriftliche Genehmigung übertragen. Eine Vervielfältigung und Verbreitung der Veranstaltungsunterlagen ist nicht gestattet.



7. Haftung

Soweit es sich nicht um wesentliche Pflichten aus dem Vertragsverhältnis handelt, haften die Akademie und ihre Erfüllungsgehilfen nur für Schäden, die nachweislich auf einer vorsätzlichen oder grob fahrlässigen Pflichtverletzung im Rahmen des Vertragsverhältnisses beruhen und noch als typische Schäden im Rahmen des Vorhersehbaren liegen.

Für Folgeschäden, die auf möglichen fehlerhaften und/oder unvollständigen Inhalten der Vorträge und/oder Veranstaltungsunterlagen beruhen, übernimmt die Akademie keine Haftung.

8. Stornierung von Anmeldungen durch Teilnehmer

Absagen sind direkt an die Akademie zu richten (Tel.: 05841 - 97867-18). Der Rücktritt ist bis 14 Tage vor Veranstaltungsbeginn kostenfrei. Bei Stornierung innerhalb von 14 Tagen vor Beginn erhebt die Akademie eine Gebühr in Höhe von 50 % des Teilnahmebetrages. Bei Nicht-Erscheinen ohne Abmeldung sowie bei Rücktritt während der Veranstaltung wird die volle Gebühr erhoben. Eine Stornierung bleibt kostenfrei bei Benennung eines Ersatzteilnehmers.

9. Datenschutz

An die Akademie übermittelte Daten werden digital zu Verwaltungszwecken gespeichert.

10. Schlussbestimmungen

Sollten einzelne Klauseln dieser allgemeinen Vertragsbedingungen ganz oder teilweise unwirksam sein oder sollte der Vertrag eine Lücke enthalten, bleibt die Wirksamkeit der übrigen Vertragsklauseln oder Teile dieser Klauseln unberührt. An die Stelle der unwirksamen oder fehlenden Klauseln treten die einschlägigen gesetzlichen Vorschriften.



Gesellschafter und Sponsoren

GESELLSCHAFTER

Cleantech Invest AG, CH-9001 St. Gallen/Schweiz

Dreyer & Bosse GmbH, 29475 Gorleben

GLC Glücksburg Consulting AG, 22763 Hamburg

IfU Initiativkreis für Unternehmergepräche e.V.,
29439 Lüchow

Kreisvolkshochschule Uelzen/Lüchow-Dannenberg gGmbH,
29525 Uelzen

Ländliche Erwachsenenbildung in Niedersachsen e.V.,
30159 Hannover

Lüchower Wirtschaftsförderungsgesellschaft mbH,
29439 Lüchow

Maschinenring Wendland GmbH, 29439 Lüchow

Pro2 Anlagentechnik GmbH, 47877 Willich

Region Aktiv Wendland/Elbetal e.V., 29439 Lüchow

Samtgemeinde Elbtalaue, 29451 Dannenberg

Samtgemeinde Gartow, 29471 Gartow

Samtgemeinde Lüchow, 29439 Lüchow

SOWIWAS-Sonne Wind und Wasser GmbH, 38173 Erkerode



SPONSOREN



Avacon



Dreyer & Bosse

GICON®



GLC

Glücksburg Consulting Group



Sparkasse

Uelzen Lüchow-Dannenberg

IMPRESSUM

Herausgeber

Akademie für erneuerbare Energien

Lüchow-Dannenberg GmbH,

Seerauer Str. 27, 29439 Lüchow

Konzept und Gestaltung

GLC Glücksburg Consulting AG,

Bülowstr. 9, 22763 Hamburg

www.glc-group.com

Alle Rechte, auch die des auszugsweisen Nachdrucks und der Vervielfältigung, vorbehalten.

Fotos: Archiv AEE, fotolia.com, istockphoto.com

Irrtümer und Änderungen vorbehalten.

Stand: November 2012.



EUROPÄISCHE UNION
Europäischer Fonds für
regionale Entwicklung





So kommen Sie zu uns.



AKADEMIE FÜR ERNEUERBARE ENERGIEN

Anmeldung und Informationen:

Akademie für erneuerbare Energien
Lüchow-Dannenberg GmbH
Seerauer Straße 27 · 29439 Lüchow

Ansprechpartnerin für Seminare, Kongress und Fachexkursionen:

Dagmar Hildebrandt
Telefon 05841-97 86 7-18
dhildebrandt@akademie-ee.de

Ansprechpartnerin für Masterstudiengang

Elfrun Frauendorf
Telefon 05841-97 86 7-15
efrauendorf@akademie-ee.de
Telefax 05841-97867-20

www.akademie-ee.de

**Jetzt
online
anmelden!**



Sie finden uns
auch bei **facebook**
und **XING**.

