

Der Arbeitsmarkt im Bezirk der Agentur für Arbeit Potsdam

Arbeitsmarktreport

Berichtsmonat Juni 2008



Bundesagentur für Arbeit
Agentur für Arbeit Potsdam


Eckwerte des Arbeitsmarktes im Juni 2008

Merkmal	Berichtsmonat				Veränderung gegenüber Vorjahresmonat (Arbeitslosenquoten: Vorjahreswerte)			
	Jun 08	Mai 08	Apr 08	Mrz 08	Jun		Mai	Apr
					abs.	in %	in %	in %
ARBEITSUCHENDE								
Bestand	63.467	63.634	64.099	64.677	-3.001	-4,5	-4,1	-3,4
ARBEITSLOSE								
Bestand	33.867	35.835	37.849	38.542	-6.292	-15,7	-14,1	-14,5
54,4% Männer	18.418	19.656	20.870	21.511	-2.873	-13,5	-11,7	-12,3
45,6% Frauen	15.449	16.179	16.979	17.031	-3.419	-18,1	-16,8	-17,0
1,4% Jugendliche unter 20 Jahren	474	499	526	580	-168	-26,2	-22,4	-28,0
10,5% Jüngere unter 25 Jahren	3.559	3.888	4.229	4.431	-812	-18,6	-15,2	-16,4
28,4% 50 Jahre und älter	9.617	10.071	10.506	10.581	-1.584	-14,1	-13,5	-13,8
13,6% 55 Jahre und älter	4.619	4.744	4.838	4.786	-502	-9,8	-9,9	-12,2
37,6% Langzeitarbeitslose	12.734	13.246	13.728	13.878	-3.640	-22,2	-21,5	-23,2
4,0% Schwerbehinderte	1.340	1.393	1.419	1.412	-221	-14,2	-10,4	-11,4
4,4% Ausländer	1.493	1.551	1.599	1.640	-240	-13,8	-12,1	-12,1
Zugang (Meldungen) im Monat	6.663	7.317	8.146	7.615	-50	-0,7	16,1	3,4
seit Jahresbeginn	47.889	41.226	33.909	25.763	3.051	6,8	8,1	6,6
Abgang im Monat	8.631	9.317	8.843	8.659	348	4,2	5,4	-6,5
seit Jahresbeginn	50.269	41.638	32.321	23.478	2.635	5,5	5,8	5,9
ARBEITSLOSENQUOTEN								
- alle zivilen Erwerbspersonen	9,1	9,6	10,2	10,3		10,8	11,2	12,1
- abhängige zivile Erwerbspersonen	10,1	10,7	11,3	11,5		12,0	12,5	13,5
Männer	11,0	11,7	12,4	12,7		12,6	13,2	14,4
Frauen	9,3	9,7	10,3	10,3		11,4	11,8	12,6
Jugendliche unter 20 Jahren	4,3	4,5	4,3	4,8		5,3	5,3	5,4
Jüngere unter 25 Jahren	8,8	9,6	10,1	10,6		10,5	11,0	11,7
Ausländer	26,2	27,2	24,3	25,0		26,4	26,9	37,7
LEISTUNGSEMPFÄNGER 1)								
Arbeitslosengeld	10.267	11.399	-14,6
Empfänger Arbeitslosengeld II	53.932	X	X	X	X	X	X	X
Empfänger Sozialgeld	16.066	X	X	X	X	X	X	X
Bedarfsgemeinschaften	39.222	X	X	X	X	X	X	X
GEMELDETE STELLEN 2)								
Bestand	6.795	6.807	7.137	7.156	181	2,7	1,8	-3,8
dar.: ungefördert	2.867	2.519	2.528	2.725	-208	-6,8	-15,5	-22,4
sofort zu besetzen	5.078	5.441	5.881	5.330	-153	-2,9	3,7	-6,4
Zugang im Monat	3.170	3.398	2.560	2.920	150	5,0	9,5	-34,5
ungefördert	1.853	1.678	1.182	1.644	143	8,4	15,0	-27,9
Zugang seit Jahresbeginn	16.779	13.609	10.211	7.651	-1.276	-7,1	-9,5	-14,4
ungefördert	8.707	6.854	5.176	3.994	-68	-0,8	-3,0	-7,7
AKTIVE ARBEITSMARKTPOLITIK 3)								
Beschäftigungsbegleitende Leistungen	5.305	5.321	5.235	5.095	-269	-4,8	-3,6	-6,3
Qualifizierung	2.804	2.367	2.718	2.594	906	47,7	27,5	44,0
Arbeitsbeschaffungsmaßnahmen (u.SAM)	607	616	577	526	196	47,7	50,2	64,4
Arbeitsgelegenheiten	5.204	4.853	4.841	4.692	286	5,8	-6,1	-1,1
Kurzarbeiter	0,0

- 1) Vorläufige Werte für SGB II-Leistungen; endgültige Daten stehen nach 3 Monaten fest. Angaben für Arbeitslosengeldempfänger werden nur endgültig mit zwei Monaten Wartezeit ausgewiesen.
- 2) Ungeförderte Stellen ohne Angebote für Arbeitsbeschaffungsmaßnahmen, Arbeitsgelegenheiten und Personal-Service-Agenturen.
- 3) Vorläufige, hochgerechnete Angaben, die auf Daten aus den BA IT Fachverfahren beruhen. Endgültige Werte liegen i.d.R. nach 3 Monaten Wartezeit vor; Kurzarbeiterzahlen werden ab November 2006 jeweils zwei Monate nach Quartalsende für die Monatswerte des Vorquartals ausgewiesen. Qualifizierung beinhaltet die Förderung beruflicher Weiterbildung und Eignungsfeststellungs- und Trainingsmaßnahmen.



Bundesagentur für Arbeit

Agentur für Arbeit Potsdam

Sperrfrist bis 10:00 Uhr

Eckwerte des Arbeitsmarktes nach Rechtskreisen

Merkmal	Insgesamt	davon	
		SGB III	SGB II
ARBEITSUCHENDE			
Bestand	63.467	17.754	45.713
ARBEITSLOSE			
Bestand	33.867	9.521	24.346
54,4 % Männer	18.418	4.801	13.617
45,6 % Frauen	15.449	4.720	10.729
1,4 % Jugendliche unter 20 Jahren	474	131	343
10,5 % Jüngere unter 25 Jahren	3.559	1.455	2.104
28,4 % 50 Jahre und älter	9.617	3.526	6.091
13,6 % 55 Jahre und älter	4.619	2.013	2.606
37,6 % Langzeitarbeitslose	12.734	1.764	10.970
4,0 % Schwerbehinderte	1.340	472	868
4,4 % Ausländer	1.493	190	1.303
Zugang (Meldungen) im Monat	6.663	2.967	3.696
seit Jahresbeginn	47.889	24.283	23.606
Abgang im Monat	8.631	3.485	5.146
seit Jahresbeginn	50.269	23.157	27.112
ARBEITSLOSENQUOTEN			
- alle zivilen Erwerbspersonen	9,1	2,6	6,5
- abhängige zivile Erwerbspersonen	10,1	2,8	7,3
Männer	11,0	2,9	8,1
Frauen	9,3	2,8	6,5
Jugendliche unter 20 Jahren	4,3	1,2	3,1
Jüngere unter 25 Jahren	8,8	3,6	5,2
Ausländer	26,2	3,3	22,9
LEISTUNGSEMPFÄNGER 1)			
Arbeitslosengeld			
Empfänger Arbeitslosengeld II	53.932		53.932
Empfänger Sozialgeld	16.066		16.066
Bedarfsgemeinschaften	39.222		39.222
AKTIVE ARBEITSMARKTPOLITIK 1)			
Beschäftigungsbegleitende Leistungen	5.305	3.690	1.615
Qualifizierung	2.804	962	1.842
Arbeitsbeschaffungsmaßnahmen (u.SAM)	607	142	465
Arbeitsgelegenheiten	5.204	-	5.204

1) Vorläufige Ergebnisse. Angaben zu Förderleistungen beruhen auf hochgerechneten Daten aus den BA-IT-Fachverfahren. Endgültige Ergebnisse stehen erst nach einer Wartezeit von 3 Monaten fest.

**Arbeitslose und Arbeitslosenquoten nach kreisfreien Städten, Landkreisen
und Geschäftsstellen der Agentur für Arbeit**

Kreisfreie Städte Kreise Geschäftsstellen	Bestand an Arbeitslosen insgesamt					Arbeits- losenquote abhängige Erwerbs- personen	Arbeits- losenquote alle Erwerbs- personen
	absolut	Veränderung gegenüber					
		Vormonat		Vorjahresmonat			
		absolut	in %	absolut	in %		

Kreisfreie Städte, Landkreise

Brandenburg Stadt	5.629	-291	-4,9	-1.052	-15,7	16,2	14,6
Potsdam Stadt	6.257	-395	-5,9	-1.614	-20,5	8,7	7,8
Dahme-Spreewald ¹⁾	7.429	-522	-6,6	-1.357	-15,4	9,8	8,7
Potsdam-Mittelmark	8.383	-616	-6,8	-1.389	-14,2	8,6	7,7
Teltow-Fläming	9.093	-375	-4,0	-1.212	-11,8	11,5	10,3

Geschäftsstellen

Hauptagentur	9.928	-642	-6,1	-2.440	-19,7	7,7	6,9
Belzig	2.237	-167	-6,9	-313	-12,3	11,4	10,2
Brandenburg	8.104	-493	-5,7	-1.302	-13,8	14,7	13,2
Königs Wusterhausen	4.505	-291	-6,1	-1.025	-18,5	8,9	7,9
Luckenwalde	4.610	-176	-3,7	-655	-12,4	14,9	13,4
Zossen	4.483	-199	-4,3	-557	-11,1	9,3	8,3
AA Potsdam	33.867	-1.968	-5,5	-6.292	-15,7	10,1	9,1
Luckau ¹⁾	987	-63	-6,0	-95	-8,8	10,1	9,0
Lübben ¹⁾	1.937	-168	-8,0	-237	-10,9	12,6	11,3

¹⁾ Zum Landkreis Dahme-Spreewald gehören die Geschäftsstellen Königs Wusterhausen der Agentur für Arbeit Potsdam sowie die Geschäftsstellen Luckau und Lübben der Agentur für Arbeit Cottbus.

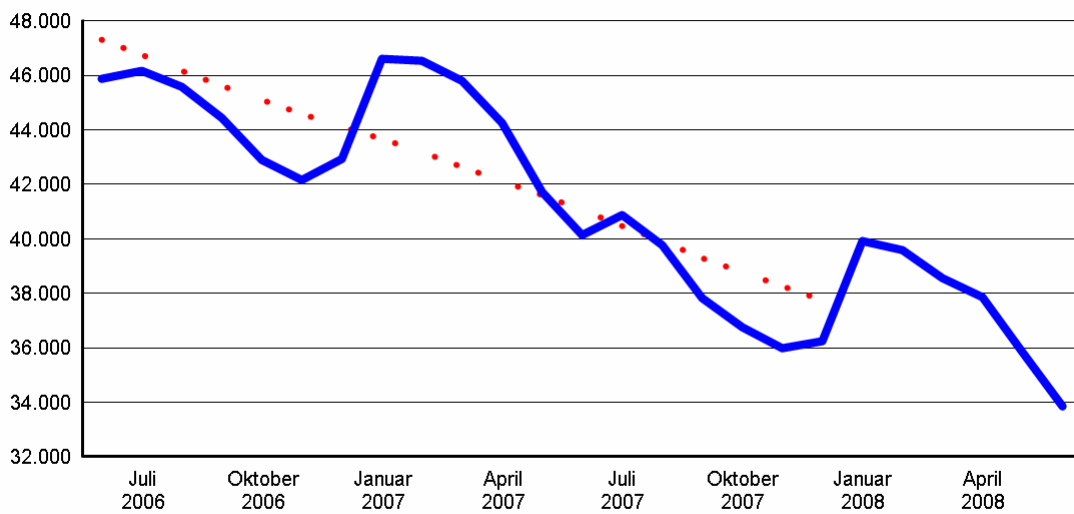
Bestand an Arbeitslosen

Die Arbeitslosigkeit insgesamt hat sich im Juni 2008 um 1.968 auf 33.867 verringert. Im Vergleich zum Vorjahr gab es 6.292 Arbeitslose weniger.

Im Rechtskreis SGB III lag die Zahl der Arbeitslosen bei 9.521, das sind 864 weniger als im Vormonat.

Im Rechtskreis SGB II betrug sie 24.346. Das waren 1.104 Arbeitslose weniger als im Vormonat.

Arbeitslosigkeit (insgesamt)

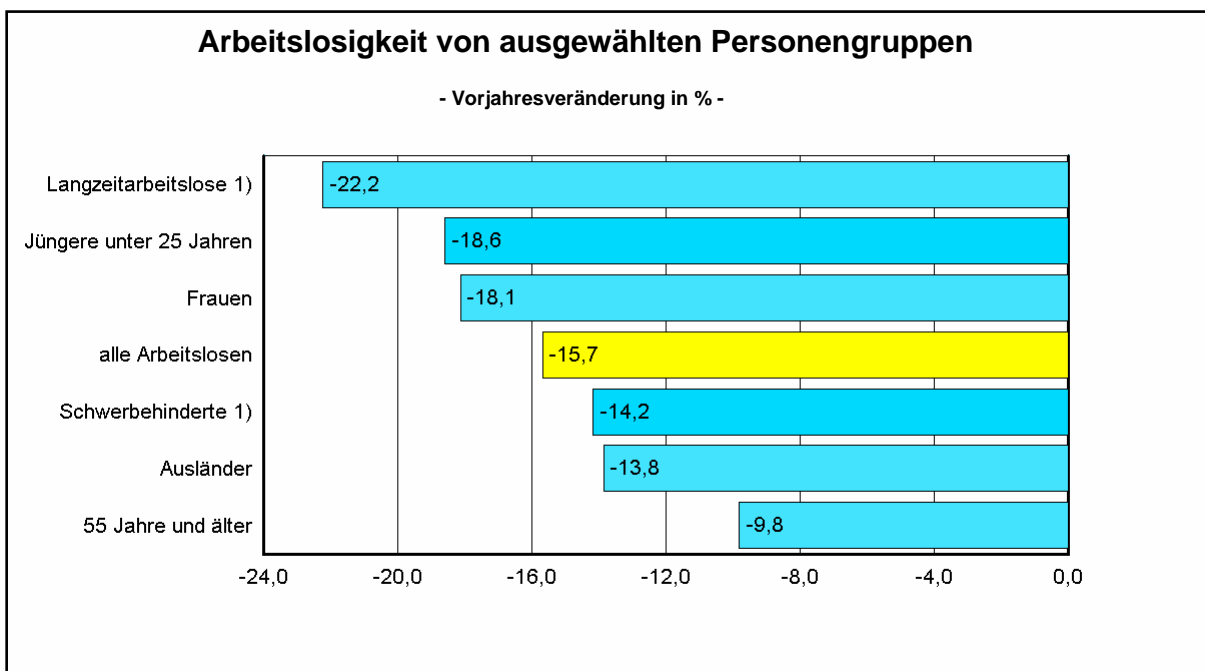


— Ursprungswerte - - - - - gleitender 12-Monatsdurchschnitt

Für Bezirke der Agenturen für Arbeit gibt es keine saisonbereinigten Arbeitslosenzahlen. Um die Entwicklung der Arbeitslosigkeit wenigstens näherungsweise von saisonalen Einflüssen zu bereinigen wird ein gleitender 12-Monatsdurchschnitt berechnet, der jeweils dem mittleren Monatswert zugeordnet wird. Für die letzten sechs Monate ist der Durchschnitt auf diese Weise jedoch nicht zu ermitteln.

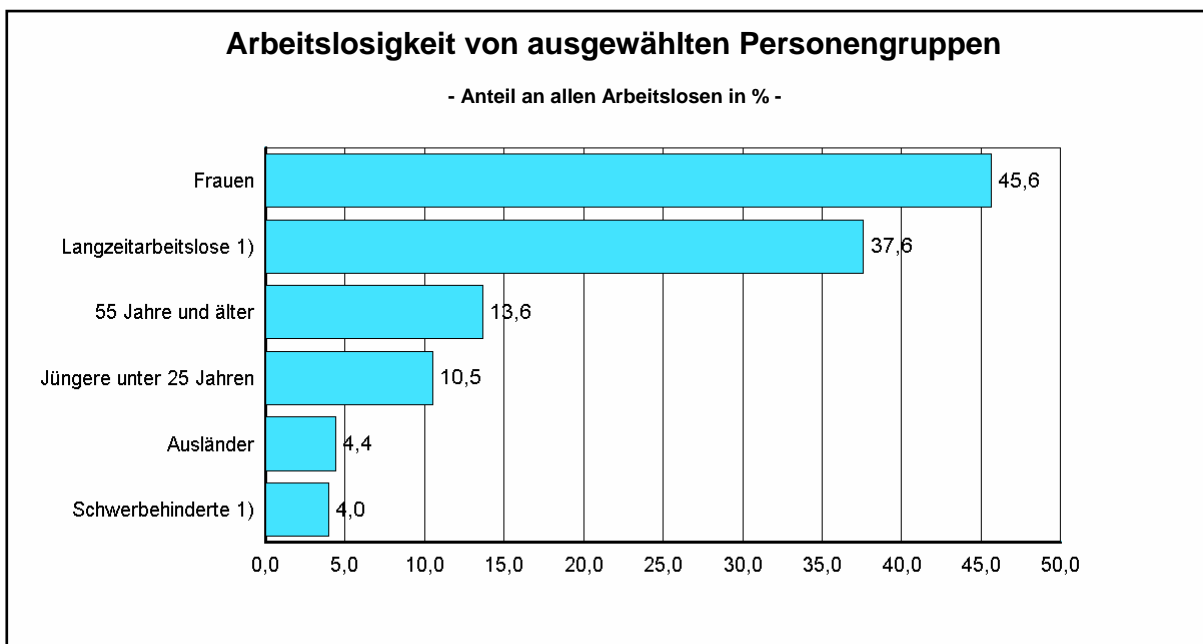
Die Arbeitslosenquote, berechnet auf Basis aller zivilen Erwerbspersonen, betrug im Juni 9,1%. Vor einem Jahr hatte sie bei 10,8% gelegen.

Nach Personengruppen entwickelte sich die Arbeitslosigkeit unterschiedlich:



Das Gewicht der ausgewählten Personengruppen am Arbeitslosenbestand ist unterschiedlich groß.

Von besonderem Interesse ist der Anteil der Langzeitarbeitslosen. Im Juni waren 38% aller Arbeitslosen länger als ein Jahr auf der Suche nach einer Beschäftigung.



1) Angaben beruhen ausschließlich auf Daten aus den BA-IT-Fachverfahren.

Zugang in und Abgang aus Arbeitslosigkeit 1)

Arbeitslosigkeit ist kein fester Block, vielmehr gibt es auf dem Arbeitsmarkt viel Bewegung. Im Juni meldeten sich 6.663 Personen neu oder erneut arbeitslos, das waren 50 oder 1% weniger als vor einem Jahr.

Gleichzeitig beendeten 8.631 Personen ihre Arbeitslosigkeit, das waren 348 oder 4% mehr als vor Jahresfrist.

2.996 Personen meldeten sich nach Beendigung eines Beschäftigungsverhältnisses arbeitslos.

Zugang in Arbeitslosigkeit	im Berichtsmonat			seit Jahresbeginn*		
	insgesamt	Vorjahresveränderung		insgesamt	Vorjahresveränderung	
	absolut	absolut	in %	absolut	absolut	in %
Zugänge	6.663	-50	-0,7	47.889	3.051	6,8
aus Erwerbstätigkeit	2.996	x	x	x	x	x
aus Ausbildung/Qualifizierung	1.567	x	x	x	x	x
aus sonstiger Nichterwerbstätigkeit	1.982	x	x	x	x	x

* Aufgrund geänderter Ermittlung der Zugangsstruktur ab Mai 2008 sind Vergleiche der Zugangsdaten nach Zugangsgründen mit vorhergehenden Zeiträumen sowie die Bereitstellung von Jahressummen derzeit nicht möglich.

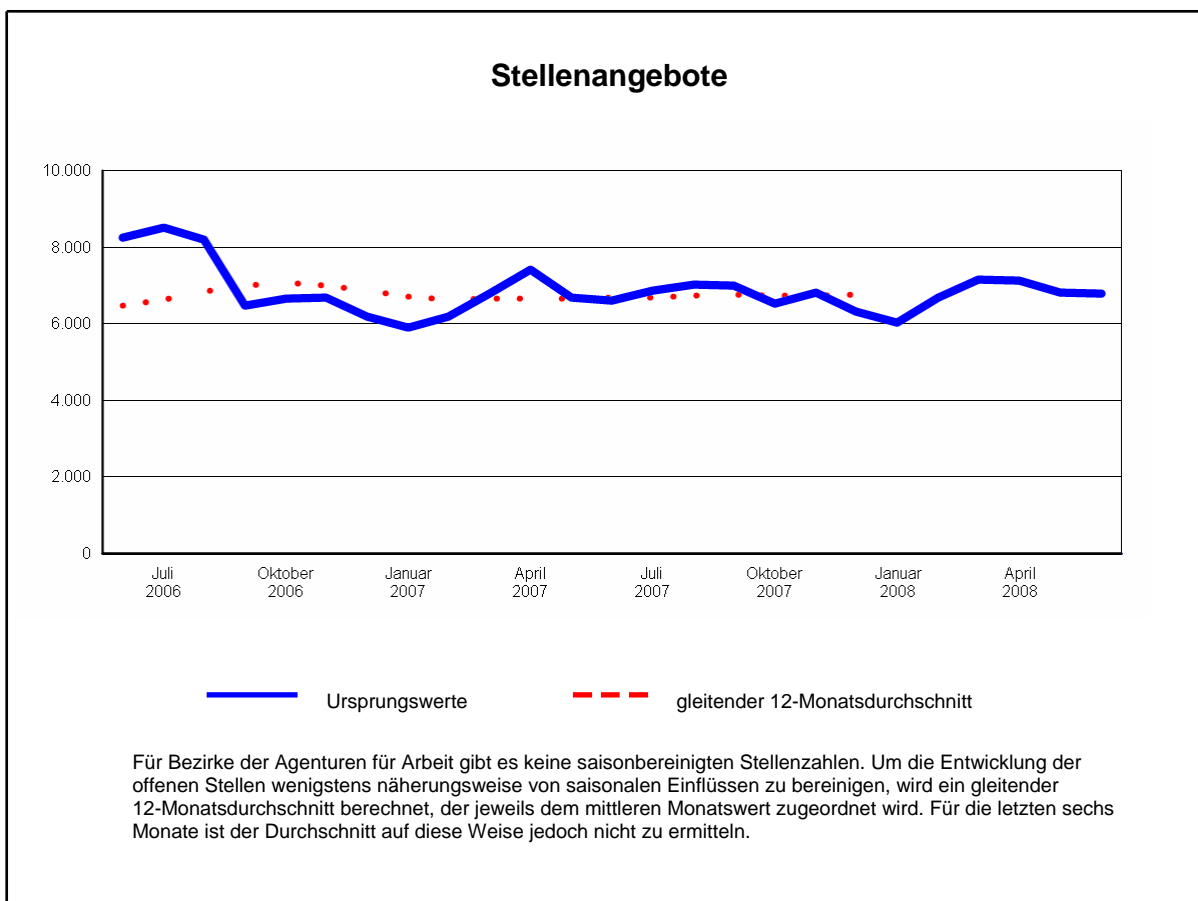
Durch Aufnahme einer Erwerbstätigkeit konnten im Juni 4.144 Personen ihre Arbeitslosigkeit beenden, 386 oder 10% mehr als vor einem Jahr.

Abgang aus Arbeitslosigkeit	im Berichtsmonat			seit Jahresbeginn		
	insgesamt	Vorjahresveränderung		insgesamt	Vorjahresveränderung	
	absolut	absolut	in %	absolut	absolut	in %
Abgänge	8.631	348	4,2	50.269	2.635	5,5
in Erwerbstätigkeit	4.144	386	10,3	22.627	683	3,1
dar.: durch Auswahl und Vorschlag	1.677	442	35,8	7.890	1.420	21,9
in Ausbildung/Qualifizierung	1.493	204	15,8	9.388	1.316	16,3
in sonstige Nichterwerbstätigkeit	2.392	-92	-3,7	14.611	1.084	8,0

1) Angaben beruhen ausschließlich auf Daten aus den BA-IT-Fachverfahren.

Stellenangebot 1)

Der Stellenbestand ist im Bezirk der Agentur für Arbeit Potsdam im Juni geringfügig gesunken, und zwar um 12 auf 6.795. Im Vergleich zum Vorjahr gab es 181 Stellen mehr.



Betriebe und Verwaltungen meldeten im Juni 3.170 Stellen, das waren 150 oder 5% mehr als vor einem Jahr.

Seit Jahresbeginn sind 16.779 Stellen eingegangen, gegenüber dem gleichen Vorjahreszeitraum ist das eine Abnahme von 1.276 oder 7% .

Im Juni wurden 2.978 Stellen abgemeldet, 19 oder 1% mehr als im Vorjahr.

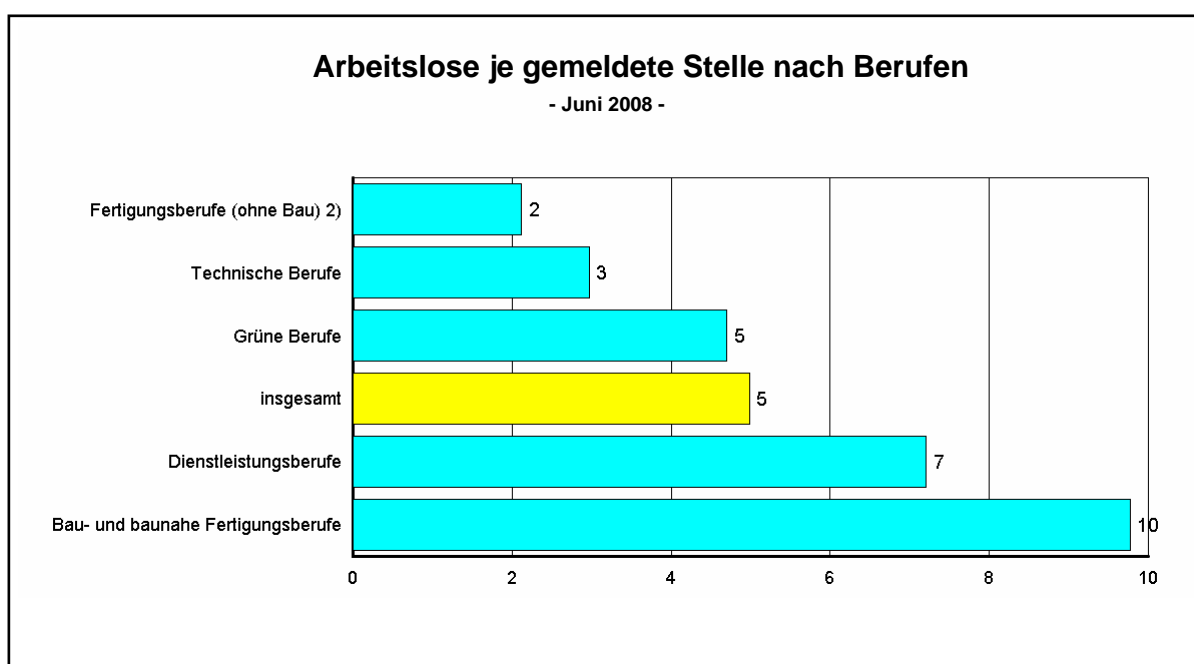
1) Angaben beruhen ausschließlich auf Daten aus den BA-IT-Fachverfahren.

Berufe 1)

Die berufsfachlichen Strukturen von Arbeitslosen und gemeldeten Stellen und deren Veränderungen lassen Chancen und Grenzen für die Integration in Arbeit erkennen. Ende Juni stellt sich die Situation so dar:

Arbeitslose und offene Stellen nach Berufen	Bestand an Arbeitslosen				Bestand an Stellen			
	Berichts- monat		Vorjahres- veränderung		Berichts- monat		Vorjahres- veränderung	
	absolut	in %	absolut	in %	absolut	in %	absolut	in %
insgesamt	33.867	100	-6.292	-15,7	6.795	100	181	2,7
dar.: Grüne Berufe	2.277	6,7	x	x	484	7,1	x	x
Fertigungsberufe (ohne Bau) 2)	5.941	17,5	x	x	2.800	41,2	x	x
Bau- und baunahe Fertigungsberufe	4.143	12,2	x	x	424	6,2	x	x
Technische Berufe	698	2,1	x	x	235	3,5	x	x
Dienstleistungsberufe	19.993	59,0	x	x	2.773	40,8	x	x
dav.: Waren- und Dienstleistungskaufleute	4.165	12,3	x	x	439	6,5	x	x
Verkehrsberufe	3.164	9,3	x	x	226	3,3	x	x
Organisations-, Verwaltungs- u. Büroberufe	4.245	12,5	x	x	393	5,8	x	x
Ordnungs- und Sicherheitsberufe	2.181	6,4	x	x	108	1,6	x	x
Medien- und künstlerische Berufe	463	1,4	x	x	15	0,2	x	x
Gesundheitsdienstberufe	535	1,6	x	x	126	1,9	x	x
Sozial- und Erziehungsberufe	1.601	4,7	x	x	1.081	15,9	x	x
Sonstige Dienstleistungsberufe	3.639	10,7	x	x	385	5,7	x	x

Unterschiede veranschaulicht auch das Diagramm:



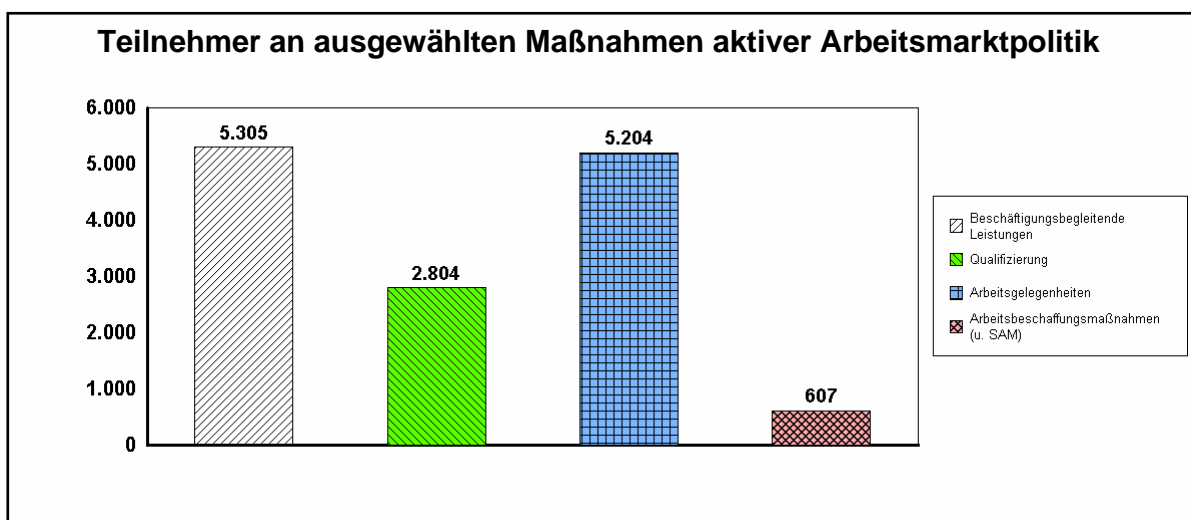
1) Angaben beruhen ausschließlich auf Daten aus den BA-IT-Fachverfahren. Im Hinblick auf die Umstellung auf die neuen DKZ sind Vergleiche mit dem Vorjahr nicht möglich.

2) Einschließlich Bergleute und Mineralgewinner.

Arbeitsmarktpolitik 1)

Mit dem Einsatz arbeitsmarktpolitischer Instrumente konnte für zahlreiche Personen im Bezirk der Agentur für Arbeit Arbeitslosigkeit beendet oder verhindert werden. Die nachfolgenden Übersichten geben für die wichtigsten Maßnahmen einen Überblick über die Zahl der geförderten Personen:

Teilnehmer an ausgewählten Maßnahmen aktiver Arbeitsmarktpolitik	Juni 2008	Vormonatsveränderung		Vorjahresveränderung	
		absolut	in %	absolut	in %
Beschäftigungsbegleitende Leistungen	5.305	-16	-0,3	-269	-4,8
davon in: abhängiger Beschäftigung	2.759	73	2,7	939	51,6
Selbständigkeit	2.546	-89	-3,4	-1.208	-32,2
darunter: Gründungszuschuss	1.457	-4	-0,3	428	41,6
Existenzgründungszuschuss	743	-101	-12,0	-1.656	-69,0
Qualifizierung	2.804	437	18,5	906	47,7
Arbeitsbeschaffungsmaßnahmen (u. SAM)	607	-9	-1,5	196	47,7
Arbeitsgelegenheiten	5.204	351	7,2	286	5,8



Die Zugänge in Maßnahmen entwickelten sich folgendermaßen:

Zugänge in ausgewählte Maßnahmen aktiver Arbeitsmarktpolitik	Juni 2008	Vorjahresveränderung		seit Jahresbeginn	Vorjahresveränderung	
		absolut	in %		absolut	in %
Beschäftigungsbegleitende Leistungen	902	371	69,9	6.637	3.460	108,9
davon in: abhängiger Beschäftigung	728	340	87,6	5.592	3.434	159,1
Selbständigkeit	174	31	21,7	1.045	26	2,6
darunter: Gründungszuschuss	111	23	26,1	696	-12	-1,7
Qualifizierung	2.291	601	35,6	11.062	1.086	10,9
Arbeitsbeschaffungsmaßnahmen (u. SAM)	49	29	145,0	412	97	30,8
Arbeitsgelegenheiten	1.432	359	33,5	6.851	307	4,7

1) Angaben beruhen ausschließlich auf Daten aus den BA IT Fachverfahren. Vorläufige hochgerechnete Ergebnisse auf Basis der bisher erfassten Fallzahlen; Vorjahresvergleiche sind nur eingeschränkt möglich. Endgültige Werte stehen erst nach einer Wartezeit von 3 Monaten fest. Qualifizierung wird ohne berufliche Weiterbildung behinderter Menschen ausgewiesen.

Entwicklung der Arbeitslosenbestände seit 1991
Agentur für Arbeit Potsdam gesamt

Bestände Arbeitsloser																		
	1991	1992	1993	1994	1995	1996	1997	1998	1999	2000	2001	2002	2003	2004	2005	2006	2007	2008
Jahresdurchschnitt	31.995	38.432	34.938	35.565	33.636	36.717	42.159	45.184	47.021	47.992	48.086	49.782	52.652	51.205	52.720	47.326	41.044	
Januar	26.874	45.694	36.372	39.558	34.698	39.914	44.110	50.802	47.983	51.938	50.982	52.249	55.580	52.951	62.250	53.399	46.629	39.926
Februar	27.958	43.831	35.440	39.851	34.195	41.446	44.234	51.774	47.777	52.381	51.915	52.824	56.621	53.968	61.078	53.404	46.551	39.577
März	28.187	41.097	34.907	38.933	33.104	39.974	41.595	50.017	46.687	51.469	50.665	52.027	56.224	53.264	58.250	52.726	45.816	38.542
April	29.264	40.150	34.049	38.171	33.712	37.939	40.494	47.678	46.546	49.965	49.171	50.380	55.146	52.400	54.886	50.496	44.246	37.849
Mai	28.819	38.723	33.147	36.367	32.297	35.872	39.898	44.390	46.423	47.432	47.193	48.799	53.323	50.651	52.808	47.628	41.709	35.835
Juni	27.734	37.305	34.111	35.058	32.904	35.322	41.111	42.697	46.385	46.072	46.726	48.535	51.909	51.104	50.997	45.919	40.164	33.867
Juli	38.531	38.928	36.034	35.499	34.691	35.848	42.450	43.916	47.959	46.878	48.169	49.767	53.035	51.715	51.279	46.232	40.876	
August	38.336	37.030	35.929	34.669	34.226	34.510	42.586	43.787	48.009	46.768	47.716	49.217	51.871	50.580	49.269	45.607	39.774	
September	36.454	34.403	35.171	32.432	33.511	33.785	42.243	41.885	47.371	45.812	46.355	48.357	50.279	50.047	47.827	44.461	37.805	
Oktober	36.632	34.375	34.736	31.704	33.368	34.317	42.414	40.634	46.638	44.501	45.438	47.822	49.112	48.048	47.439	42.937	36.742	
November	35.839	34.337	34.248	30.941	33.511	35.230	42.968	39.974	46.648	44.945	45.319	48.471	48.687	49.109	47.511	42.186	35.985	
Dezember	35.919	34.693	35.527	31.664	35.171	37.713	45.890	43.416	48.237	47.239	47.524	50.341	49.734	51.503	48.323	42.953	36.233	

Arbeitslosenquoten in % auf Basis abhängige zivile Erwerbspersonen																		
Januar	8,2	15,8	12,6	13,5	11,8	13,6	15,0	17,2	15,9	16,6	15,8	15,9	16,8	16,0	18,8	16,2	14,2	11,9
Februar	8,5	15,2	12,3	13,6	11,7	14,1	15,1	17,5	15,8	16,8	16,1	16,1	17,7	16,3	18,5	16,2	14,2	11,8
März	8,6	14,2	11,9	13,3	11,3	13,6	14,2	16,9	15,4	16,5	15,7	15,9	17,0	16,1	17,6	16,0	13,9	11,5
April	8,9	13,9	11,6	13,0	11,5	12,9	13,7	15,8	15,4	15,5	15,2	15,4	16,7	15,9	16,6	15,3	13,5	11,3
Mai	8,8	13,4	11,3	12,4	11,0	12,2	13,5	14,7	14,9	14,7	14,4	14,7	16,1	15,3	16,0	14,5	12,5	10,7
Juni	8,4	12,9	11,6	11,9	11,2	12,0	13,9	14,1	14,9	14,3	14,3	14,7	15,7	15,4	15,4	14,0	12,0	10,1
Juli	11,7	13,5	12,3	12,1	11,8	12,2	14,4	14,5	15,4	14,5	14,7	15,0	16,0	15,6	15,5	14,1	12,2	
August	11,6	12,8	12,3	11,8	11,7	11,8	14,4	14,5	15,4	14,5	14,6	14,9	15,7	15,3	14,9	13,9	11,9	
September	11,1	11,9	12,0	11,0	11,4	11,5	14,3	13,8	15,2	14,2	14,1	14,6	15,2	15,1	14,5	13,5	11,3	
Oktober	11,1	11,9	11,9	10,8	11,4	11,7	14,3	13,4	14,9	13,8	13,9	14,4	14,8	14,5	14,4	13,1	11,0	
November	10,9	11,9	11,7	10,5	11,4	12,0	14,5	13,2	14,9	13,9	13,8	14,6	14,7	14,8	14,4	12,8	10,8	
Dezember	10,9	12,0	12,0	10,8	12,0	12,8	15,5	14,4	15,5	14,6	14,5	15,2	15,0	15,6	14,6	13,1	10,8	

alle zivilen Erwerbspersonen																		
Januar								16,0	14,8	15,3	14,6	14,7	15,4	14,7	17,3	14,7	12,8	10,7
Februar								16,3	14,7	15,5	14,8	14,8	15,7	15,0	16,9	14,7	12,7	10,6
März								15,8	14,4	15,2	14,5	14,6	15,6	14,8	16,1	14,6	12,5	10,3
April							12,8	14,7	14,4	14,3	14,0	14,1	15,3	14,5	15,2	13,9	12,1	10,2
Mai							12,6	13,7	13,7	13,5	13,2	13,5	14,8	14,0	14,6	13,0	11,2	9,6
Juni							12,9	13,2	13,7	13,2	13,1	13,4	14,4	14,2	14,1	12,6	10,8	9,1
Juli							13,4	13,5	14,2	13,4	13,5	13,8	14,7	14,3	14,2	12,6	11,0	
August							13,4	13,5	14,2	13,4	13,4	13,6	14,4	14,0	13,6	12,5	10,7	
September							13,3	12,9	14,0	13,1	13,0	13,4	13,9	13,9	13,2	12,2	10,1	
Oktober							13,4	12,5	13,8	12,7	12,7	13,2	13,6	13,3	13,1	11,7	9,9	
November							13,5	12,3	13,8	12,8	12,7	13,4	13,5	13,6	13,1	11,5	9,7	
Dezember							14,5	13,4	14,3	13,5	13,3	13,9	13,8	14,3	13,3	11,7	9,7	

Hinweis: ab dem Berichtsmonat Dezember 1997 werden die Daten aus Basis DataWarehouse erhoben, zuvor auf Basis CoStat

Ausbildungsstellenmarkt 1)

Der Agentur für Arbeit wurden seit Oktober letzten Jahres 4.470 Ausbildungsstellen gemeldet, 25% mehr als im Vorjahreszeitraum. Zugleich gab es 4.583 Bewerbermeldungen, 29% weniger.

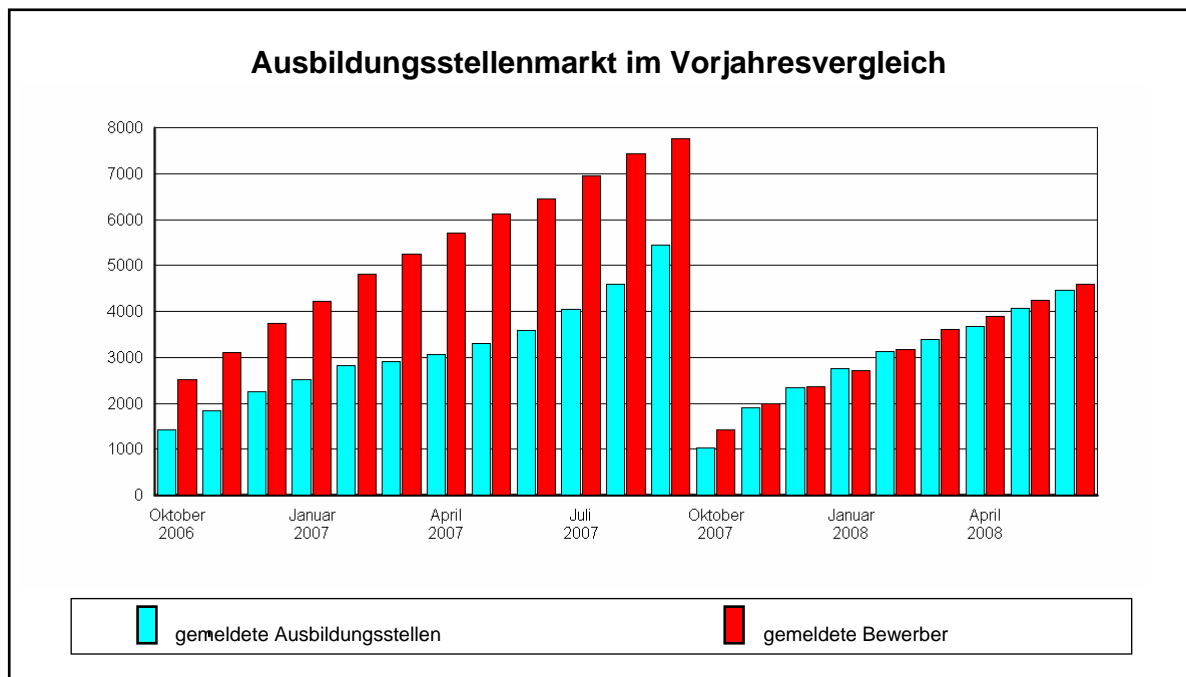
Eckdaten des Ausbildungsstellenmarktes	Berufsberatungsjahr			Vorjahresveränderung	
	2007/2008	2006/2007	2005/2006	absolut	in %
Gemeldete Bewerber für Berufsausbildungsstellen					
seit Beginn des Berichtsjahres 2)	4.583	6.448	7.174	-1.865	-28,9
versorgte Bewerber	2.388	3.294	.	-906	-27,5
davon: einmündende Bewerber	1.026	1.080	.	-54	-5,0
andere ehemalige Bewerber	888	1.307	.	-419	-32,1
Bewerber mit Alternativen zum 30.9.	474	907	.	-433	-47,7
unversorgte Bewerber	2.195	3.154	.	-959	-30,4
Bestand nicht vermittelte Bewerber	.	.	4.601	X	X
Gemeldete Berufsausbildungsstellen					
seit Beginn des Berichtsjahres 2)	4.470	3.590	3.979	880	24,5
davon: betriebliche Berufsausbildungsstellen	3.052	2.306	2.596	746	32,4
außerbetriebliche Berufsausbildungsstellen	1.418	1.284	1.383	134	10,4
Bestand unbesetzte Berufsausbildungsstellen	1.579	1.125	X	454	40,4
Berufsausbildungsstellen je Bewerber					
Berufsausbildungsstellen je Bewerber	0,98	0,56	0,55	X	X

1) Angaben beruhen ausschließlich auf Daten aus den BA-IT-Fachverfahren.

2) 1. Oktober bis 30. September des Folgejahres

Ausbildungsstellenmarkt

Eine Beurteilung der aktuellen Lage am Ausbildungsstellenmarkt ist auf der Grundlage von gemeldeten Ausbildungsstellen und gemeldeten Bewerbern im Vergleich zum vorhergehenden Berufsberatungsjahr möglich:

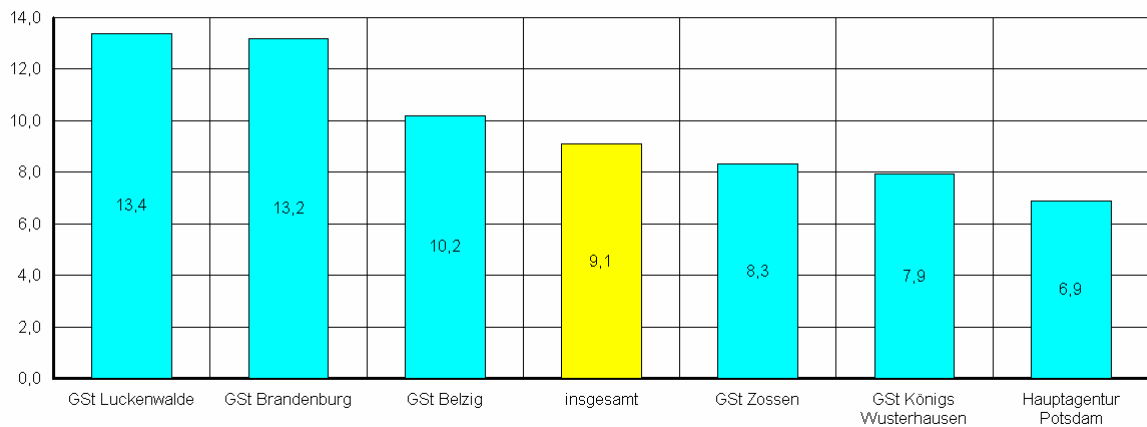


Der Arbeitsmarkt in den Geschäftsstellen

Auf Geschäftsstellenebene stellt sich der Arbeitsmarkt des Bezirkes der Agentur für Arbeit Potsdam recht unterschiedlich dar.

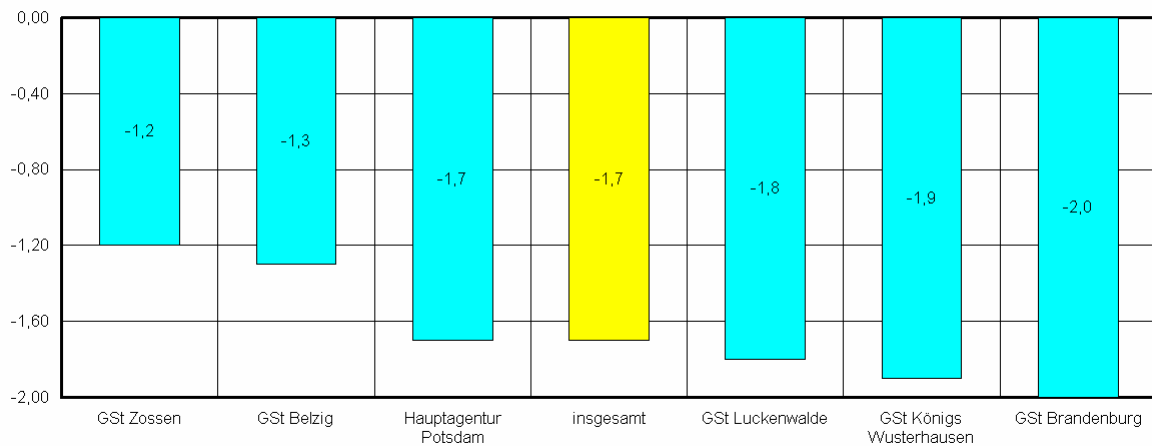
Arbeitslosenquoten des Bezirkes der Agentur für Arbeit Potsdam auf Geschäftsstellenebene

- bezogen auf alle zivilen Erwerbspersonen in % -



Arbeitslosenquoten des Bezirkes der Agentur für Arbeit Potsdam auf Geschäftsstellenebene

- Vorjahresveränderung in Prozentpunkten -



Daten zur Arbeitslosigkeit werden für Geschäftsstellen mit zugelassenem kommunalen Träger seit Juli 2006 einschließlich XSozial-Daten ausgewiesen. Unverzerrte Vorjahresveränderungen sind somit ab Juli 2007 möglich; für davorliegende Monate sind sie nicht sinnvoll.



Bundesagentur für Arbeit

Hauptagentur Potsdam

Eckwerte des Arbeitsmarktes im Juni 2008

Merkmal	Berichtsmonat				Veränderung zum Vorjahresmonat (Arbeitslosenquoten: Vorjahreswerte)			
	Jun 08	Mai 08	Apr 08	Mrz 08	Jun		Mai	Apr
					abs.	in %	in %	in %
ARBEITSUCHENDE								
Bestand	20.917	20.957	21.212	21.343	-1.371	-6,2	-5,4	-4,1
ARBEITSLOSE								
Bestand	9.928	10.570	11.135	11.452	-2.440	-19,7	-18,4	-19,3
57,1% Männer	5.672	6.066	6.371	6.634	-1.105	-16,3	-15,0	-16,3
42,9% Frauen	4.256	4.504	4.764	4.818	-1.335	-23,9	-22,6	-23,0
1,3% Jugendliche unter 20 Jahren	134	157	157	166	-65	-32,7	-15,6	-22,7
11,0% Jüngere unter 25 Jahren	1.088	1.219	1.328	1.356	-321	-22,8	-16,0	-14,9
25,3% 50 Jahre und älter	2.512	2.696	2.779	2.857	-699	-21,8	-20,0	-21,9
12,8% 55 Jahre und älter	1.269	1.339	1.375	1.383	-318	-20,0	-18,8	-21,2
33,2% Langzeitarbeitslose	3.292	3.451	3.613	3.664	-1.242	-27,4	-27,4	-29,0
3,8% Schwerbehinderte	378	408	409	415	-91	-19,4	-12,8	-17,2
7,2% Ausländer	710	724	735	768	-124	-14,9	-16,1	-17,7
Zugang (Meldungen) im Monat	2.333	2.561	2.855	2.816	-133	-5,4	11,5	1,7
seit Jahresbeginn	16.989	14.656	12.095	9.240	505	3,1	4,6	3,2
Abgang im Monat	2.968	3.117	3.165	3.281	-92	-3,0	0,1	-5,9
seit Jahresbeginn	18.000	15.032	11.915	8.750	785	4,6	6,2	7,9
ARBEITSLOSENQUOTE bezogen auf								
- alle zivilen Erwerbspersonen	6,9	7,3	7,7	7,9	-	8,6	9,0	9,7
- abhängige zivile Erwerbspersonen	7,7	8,2	8,6	8,9	-	9,6	10,0	10,9
Männer	8,9	9,6	10,0	10,4	-	10,6	11,2	12,2
Frauen	6,5	6,8	7,3	7,3	-	8,5	8,9	9,6
Jugendliche unter 20 Jahren	3,6	4,2	3,7	3,9	-	4,7	4,4	4,2
Jüngere unter 25 Jahren	7,2	8,1	8,4	8,6	-	8,9	9,2	9,5
Ausländer	22,9	23,3	19,4	20,3	-	22,0	22,8	32,7
GEMELDETE STELLEN 1)								
Bestand	3.146	3.050	3.471	3.562	-172	-5,2	-9,2	-2,5
dar.: ungefördert	1.228	1.096	1.103	1.250	2	0,2	-2,3	-12,7
sofort zu besetzen	2.304	2.343	2.914	2.790	-483	-17,3	-14,0	-6,5
Zugang im Monat	1.517	1.470	945	1.060	357	30,8	20,4	-25,4
ungefördert	764	719	525	726	-50	-6,1	15,8	-27,4
Zugang seit Jahresbeginn	7.217	5.700	4.230	3.285	913	14,5	10,8	7,8
ungefördert	3.770	3.006	2.287	1.762	21	0,6	2,4	-1,2

Daten zur Arbeitslosigkeit werden für Geschäftsstellen mit zugelassenem kommunalen Träger seit Juli 2006 einschließlich XSozial-Daten ausgewiesen. Unverzerrte Vorjahresveränderungen sind somit ab Juli 2007 möglich; für davorliegende Monate sind sie nicht sinnvoll.

1) Ungeförderte Stellen ohne Angebote für Arbeitsbeschaffungsmaßnahmen, Arbeitsgelegenheiten und Personal-Service-Agenturen.

Die Arbeitslosigkeit hat sich im Juni um 642 auf 9.928 verringert. Im Vergleich zum Vorjahr gab es 2.440 Arbeitslose weniger.

Die Arbeitslosenquote, berechnet auf der Basis aller zivilen Erwerbspersonen, betrug im Juni 6,9 %. Vor einem Jahr hatte sich die Quote auf 8,6 % belaufen.

In der Hauptagentur Potsdam waren im Juni 3.146 Stellenangebote registriert, gegenüber Mai ist das ein Plus von 96. Im Vergleich zum Vorjahr gab es 172 Stellen weniger.

Im Juni meldeten sich 2.333 Personen (neu oder erneut) arbeitslos, das waren 133 Personen oder 5 % weniger als vor einem Jahr.

Gleichzeitig beendeten 2.968 Personen ihre Arbeitslosigkeit, 92 oder 3 % weniger als vor Jahresfrist.



Bundesagentur für Arbeit

Geschäftsstelle Belzig

Eckwerte des Arbeitsmarktes im Juni 2008

Merkmal	Berichtsmonat				Veränderung zum Vorjahresmonat (Arbeitslosenquoten: Vorjahreswerte)			
	Jun 08	Mai 08	Apr 08	Mrz 08	Jun		Mai	Apr
					abs.	in %	in %	in %
ARBEITSUCHENDE								
Bestand	4.052	4.087	4.177	4.291	-188	-4,4	-3,4	-2,5
ARBEITSLOSE								
Bestand	2.237	2.404	2.563	2.682	-313	-12,3	-11,1	-13,6
54,0% Männer	1.209	1.289	1.387	1.473	-115	-8,7	-8,3	-12,8
46,0% Frauen	1.028	1.115	1.176	1.209	-198	-16,2	-14,2	-14,5
1,2% Jugendliche unter 20 Jahren	27	30	34	40	-13	-32,5	-38,8	-41,4
9,0% Jüngere unter 25 Jahren	201	232	292	312	-36	-15,2	-12,5	-8,2
33,5% 50 Jahre und älter	750	791	814	833	-81	-9,7	-8,9	-10,0
15,4% 55 Jahre und älter	345	353	355	357	-38	-9,9	-8,8	-8,5
41,7% Langzeitarbeitslose	932	981	984	1.003	-254	-21,4	-19,7	-25,3
4,5% Schwerbehinderte	101	108	105	108	-5	-4,7	-2,7	-5,4
2,1% Ausländer	48	51	57	56	-10	-17,2	-7,3	21,3
Zugang (Meldungen) im Monat	363	447	432	407	-10	-2,7	31,5	-18,6
seit Jahresbeginn	2.858	2.495	2.048	1.616	26	0,9	1,5	-3,4
Abgang im Monat	536	604	546	567	14	2,7	-0,7	-25,8
seit Jahresbeginn	3.157	2.621	2.017	1.471	-90	-2,8	-3,8	-4,7
ARBEITSLOSENQUOTE bezogen auf								
- alle zivilen Erwerbspersonen	10,2	11,0	11,6	12,1	-	11,5	12,2	13,2
- abhängige zivile Erwerbspersonen	11,4	12,2	12,9	13,5	-	12,8	13,6	15,0
Männer	11,8	12,6	13,4	14,2	-	12,8	13,6	15,4
Frauen	10,9	11,8	12,3	12,6	-	12,8	13,6	14,5
Jugendliche unter 20 Jahren	3,7	4,1	4,1	4,8	-	4,8	5,9	6,0
Jüngere unter 25 Jahren	8,1	9,3	10,8	11,6	-	8,8	9,8	11,2
Ausländer	39,0	41,5	33,3	32,7	-	33,9	32,2	35,1
GEMELDETE STELLEN 1)								
Bestand	197	226	157	178	-53	-21,2	-8,5	-26,6
dar.: ungefördert	93	72	77	72	-5	-5,1	-29,4	-24,5
sofort zu besetzen	157	139	121	100	-33	-17,4	-28,4	-32,8
Zugang im Monat	165	185	180	148	11	7,1	-19,6	-25,6
ungefördert	88	61	49	41	46	109,5	5,2	-36,4
Zugang seit Jahresbeginn	870	705	520	340	-109	-11,1	-14,5	-12,6
ungefördert	315	227	166	117	2	0,6	-16,2	-22,1

Daten zur Arbeitslosigkeit werden für Geschäftsstellen mit zugelassenem kommunalen Träger seit Juli 2006 einschließlich XSozial-Daten ausgewiesen. Unverzerrte Vorjahresveränderungen sind somit ab Juli 2007 möglich; für davorliegende Monate sind sie nicht sinnvoll.

1) Ungeförderte Stellen ohne Angebote für Arbeitsbeschaffungsmaßnahmen, Arbeitsgelegenheiten und Personal-Service-Agenturen.

Die Arbeitslosigkeit hat sich im Juni um 167 auf 2.237 verringert. Im Vergleich zum Vorjahr gab es 313 Arbeitslose weniger.

Die Arbeitslosenquote, berechnet auf der Basis aller zivilen Erwerbspersonen, betrug im Juni 10,2 %. Vor einem Jahr hatte sich die Quote auf 11,5 % belaufen.

In der Geschäftsstelle Belzig waren im Juni 197 Stellenangebote registriert, gegenüber Mai ist das ein Rückgang von 29. Im Vergleich zum Vorjahr gab es 53 Stellen weniger.

Im Juni meldeten sich 363 Personen (neu oder erneut) arbeitslos, das waren 10 Personen oder 3 % weniger als vor einem Jahr.

Gleichzeitig beendeten 536 Personen ihre Arbeitslosigkeit, 14 oder 3 % mehr als vor Jahresfrist.



Bundesagentur für Arbeit

Geschäftsstelle Brandenburg

Eckwerte des Arbeitsmarktes im Juni 2008

Merkmal	Berichtsmonat				Veränderung zum Vorjahresmonat (Arbeitslosenquoten: Vorjahreswerte)			
	Jun 08	Mai 08	Apr 08	Mrz 08	Jun		Mai	Apr
					abs.	in %	in %	in %
ARBEITSUCHENDE								
Bestand	14.575	14.521	14.505	14.639	-410	-2,7	-2,6	-3,7
ARBEITSLOSE								
Bestand	8.104	8.597	9.494	9.315	-1.302	-13,8	-9,0	-5,6
54,2% Männer	4.389	4.704	5.252	5.197	-502	-10,3	-5,5	-1,1
45,8% Frauen	3.715	3.893	4.242	4.118	-800	-17,7	-12,9	-10,7
1,2% Jugendliche unter 20 Jahren	95	102	111	128	-53	-35,8	-25,0	-31,1
9,7% Jüngere unter 25 Jahren	789	877	947	992	-281	-26,3	-17,3	-21,1
30,6% 50 Jahre und älter	2.479	2.602	2.867	2.761	-200	-7,5	-4,8	0,1
14,6% 55 Jahre und älter	1.182	1.216	1.297	1.216	7	0,6	3,1	5,1
45,1% Langzeitarbeitslose	3.656	3.802	3.982	4.024	-658	-15,3	-12,2	-13,9
3,1% Schwerbehinderte	252	247	266	247	0	0,0	-0,4	4,3
3,4% Ausländer	274	298	330	320	-56	-17,0	-8,3	-3,8
Zugang (Meldungen) im Monat	1.410	1.442	2.003	1.290	37	2,7	10,0	37,6
seit Jahresbeginn	9.329	7.919	6.477	4.474	948	11,3	13,0	13,7
Abgang im Monat	1.903	2.336	1.836	1.650	477	33,5	21,2	5,9
seit Jahresbeginn	10.442	8.539	6.203	4.367	1.602	18,1	15,2	13,0
ARBEITSLOSENQUOTE bezogen auf								
- alle zivilen Erwerbspersonen	13,2	14,0	15,4	15,1	-	15,2	15,3	16,8
- abhängige zivile Erwerbspersonen	14,7	15,6	17,1	16,8	-	17,0	17,0	18,6
Männer	15,5	16,6	18,4	18,2	-	17,1	17,4	19,1
Frauen	13,8	14,5	15,8	15,3	-	16,8	16,6	18,0
Jugendliche unter 20 Jahren	5,1	5,5	5,7	6,6	-	7,6	7,0	7,8
Jüngere unter 25 Jahren	11,5	12,7	13,4	14,1	-	15,2	15,0	16,7
Ausländer	30,8	33,4	29,2	28,3	-	29,2	28,8	54,6
GEMELDETE STELLEN 1)								
Bestand	2.035	2.272	2.088	1.896	1.032	102,9	103,0	24,4
dar.: ungefördert	451	413	406	441	5	1,1	-20,4	-29,3
sofort zu besetzen	1.763	2.051	1.832	1.552	927	110,9	132,8	25,2
Zugang im Monat	649	1.032	822	863	-68	-9,5	51,5	-40,8
ungefördert	302	329	175	320	124	69,7	44,9	-25,8
Zugang seit Jahresbeginn	4.150	3.501	2.469	1.647	-1.111	-21,1	-23,0	-36,1
ungefördert	1.429	1.127	798	623	103	7,8	-1,8	-13,4

Daten zur Arbeitslosigkeit werden für Geschäftsstellen mit zugelassenem kommunalen Träger seit Juli 2006 einschließlich XSozial-Daten ausgewiesen. Unverzerrte Vorjahresveränderungen sind somit ab Juli 2007 möglich; für davorliegende Monate sind sie nicht sinnvoll.

1) Ungeförderte Stellen ohne Angebote für Arbeitsbeschaffungsmaßnahmen, Arbeitsgelegenheiten und Personal-Service-Agenturen.

Die Arbeitslosigkeit hat sich im Juni um 493 auf 8.104 verringert. Im Vergleich zum Vorjahr gab es 1.302 Arbeitslose weniger.

Die Arbeitslosenquote, berechnet auf der Basis aller zivilen Erwerbspersonen, betrug im Juni 13,2 %. Vor einem Jahr hatte sich die Quote auf 15,2 % belaufen.

In der Geschäftsstelle Brandenburg waren im Juni 2.035 Stellenangebote registriert, gegenüber Mai ist das ein Rückgang von 237. Im Vergleich zum Vorjahr gab es 1.032 Stellen mehr.

Im Juni meldeten sich 1.410 Personen (neu oder erneut) arbeitslos, das waren 37 Personen oder 3 % mehr als vor einem Jahr.

Gleichzeitig beendeten 1.903 Personen ihre Arbeitslosigkeit, 477 oder 33 % mehr als vor Jahresfrist.



Bundesagentur für Arbeit

Geschäftsstelle Königs Wusterhausen

Eckwerte des Arbeitsmarktes im Juni 2008

Merkmal	Berichtsmonat				Veränderung zum Vorjahresmonat (Arbeitslosenquoten: Vorjahreswerte)			
	Jun 08	Mai 08	Apr 08	Mrz 08	Jun		Mai	Apr
					abs.	in %	in %	in %
ARBEITSUCHENDE								
Bestand	8.847	8.874	8.972	8.973	-200	-2,2	-0,8	0,9
ARBEITSLOSE								
Bestand	4.505	4.796	4.910	5.001	-1.025	-18,5	-17,4	-19,2
51,9% Männer	2.339	2.517	2.622	2.743	-625	-21,1	-19,7	-20,9
48,1% Frauen	2.166	2.279	2.288	2.258	-400	-15,6	-14,7	-17,3
1,4% Jugendliche unter 20 Jahren	61	51	51	52	-3	-4,7	-17,7	-30,1
10,2% Jüngere unter 25 Jahren	460	468	499	521	-41	-8,2	-21,1	-20,8
28,7% 50 Jahre und älter	1.291	1.333	1.340	1.359	-310	-19,4	-19,7	-22,3
13,9% 55 Jahre und älter	626	630	613	613	-122	-16,3	-18,8	-24,6
31,7% Langzeitarbeitslose	1.430	1.529	1.576	1.581	-684	-32,4	-28,4	-29,1
4,9% Schwerbehinderte	222	240	238	234	-78	-26,0	-18,4	-20,1
4,5% Ausländer	202	219	205	216	-36	-15,1	-10,6	-16,0
Zugang (Meldungen) im Monat	1.015	1.150	1.137	1.303	77	8,2	20,7	-3,7
seit Jahresbeginn	7.447	6.432	5.282	4.145	701	10,4	10,7	8,8
Abgang im Monat	1.305	1.266	1.229	1.307	89	7,3	3,3	-6,9
seit Jahresbeginn	7.492	6.187	4.921	3.692	483	6,9	6,8	7,8
ARBEITSLOSENQUOTE bezogen auf								
- alle zivilen Erwerbspersonen	7,9	8,4	8,7	8,9	-	9,8	10,3	11,0
- abhängige zivile Erwerbspersonen	8,9	9,4	9,7	9,9	-	10,9	11,5	12,3
Männer	9,2	9,9	10,3	10,8	-	11,7	12,3	13,3
Frauen	8,6	9,0	9,1	9,0	-	10,2	10,6	11,3
Jugendliche unter 20 Jahren	3,8	3,2	2,8	2,9	-	3,6	3,4	3,8
Jüngere unter 25 Jahren	8,0	8,2	8,4	8,8	-	8,4	10,0	10,3
Ausländer	26,6	28,8	30,4	32,0	-	35,3	36,4	39,8
GEMELDETE STELLEN 1)								
Bestand	766	652	698	765	-30	-3,8	-10,6	-9,4
dar.: ungefördert	605	525	529	569	53	9,6	-1,7	-6,2
sofort zu besetzen	472	475	499	403	-15	-3,1	-16,5	-16,1
Zugang im Monat	400	284	216	365	6	1,5	-18,4	-34,5
ungefördert	365	284	213	324	83	29,4	21,4	-10,1
Zugang seit Jahresbeginn	2.057	1.657	1.373	1.157	-65	-3,1	-4,1	-0,5
ungefördert	1.747	1.382	1.098	885	304	21,1	19,0	18,4

Daten zur Arbeitslosigkeit werden für Geschäftsstellen mit zugelassenem kommunalen Träger seit Juli 2006 einschließlich XSozial-Daten ausgewiesen. Unverzerrte Vorjahresveränderungen sind somit ab Juli 2007 möglich; für davorliegende Monate sind sie nicht sinnvoll.

1) Ungeförderte Stellen ohne Angebote für Arbeitsbeschaffungsmaßnahmen, Arbeitsgelegenheiten und Personal-Service-Agenturen.

Die Arbeitslosigkeit hat sich im Juni um 291 auf 4.505 verringert. Im Vergleich zum Vorjahr gab es 1.025 Arbeitslose weniger.

Die Arbeitslosenquote, berechnet auf der Basis aller zivilen Erwerbspersonen, betrug im Juni 7,9 %. Vor einem Jahr hatte sich die Quote auf 9,8 % belaufen.

In der Geschäftsstelle Königs Wusterhausen waren im Juni 766 Stellenangebote registriert, gegenüber Mai ist das ein Plus von 114. Im Vergleich zum Vorjahr gab es 30 Stellen weniger.

Im Juni meldeten sich 1.015 Personen (neu oder erneut) arbeitslos, das waren 77 Personen oder 8 % mehr als vor einem Jahr.

Gleichzeitig beendeten 1.305 Personen ihre Arbeitslosigkeit, 89 oder 7 % mehr als vor Jahresfrist.



Bundesagentur für Arbeit

Geschäftsstelle Luckenwalde

Eckwerte des Arbeitsmarktes im Juni 2008

Merkmal	Berichtsmonat				Veränderung zum Vorjahresmonat (Arbeitslosenquoten: Vorjahreswerte)			
	Jun 08	Mai 08	Apr 08	Mrz 08	Jun		Mai	Apr
					abs.	in %	in %	in %
ARBEITSUCHENDE								
Bestand	7.774	7.813	7.845	7.957	-321	-4,0	-3,8	-2,8
ARBEITSLOSE								
Bestand	4.610	4.786	4.925	5.131	-655	-12,4	-12,5	-14,8
52,5% Männer	2.422	2.572	2.623	2.777	-308	-11,3	-9,3	-13,3
47,5% Frauen	2.188	2.214	2.302	2.354	-347	-13,7	-15,9	-16,4
2,0% Jugendliche unter 20 Jahren	94	90	97	113	-20	-17,5	-28,6	-29,7
11,6% Jüngere unter 25 Jahren	537	563	600	661	-83	-13,4	-9,5	-14,7
28,6% 50 Jahre und älter	1.319	1.364	1.377	1.419	-142	-9,7	-11,5	-13,9
12,6% 55 Jahre und älter	583	598	584	597	-2	-0,3	-1,3	-6,9
38,4% Langzeitarbeitslose	1.771	1.773	1.830	1.852	-456	-20,5	-23,4	-24,5
4,0% Schwerbehinderte	186	182	185	185	-14	-7,0	-4,2	-4,1
2,8% Ausländer	128	133	140	143	-3	-2,3	0,0	1,4
Zugang (Meldungen) im Monat	756	956	877	877	-39	-4,9	45,7	-5,5
seit Jahresbeginn	5.795	5.039	4.083	3.206	678	13,2	16,6	11,4
Abgang im Monat	931	1.097	1.085	917	-74	-7,4	13,8	-0,5
seit Jahresbeginn	5.788	4.857	3.760	2.675	243	4,4	7,0	5,1
ARBEITSLOSENQUOTE bezogen auf								
- alle zivilen Erwerbspersonen	13,4	13,9	14,2	14,8	-	15,2	15,8	16,5
- abhängige zivile Erwerbspersonen	14,9	15,5	15,8	16,5	-	16,9	17,6	18,4
Männer	15,2	16,1	16,3	17,3	-	17,0	17,6	18,8
Frauen	14,7	14,8	15,3	15,7	-	16,9	17,5	18,0
Jugendliche unter 20 Jahren	7,1	6,8	7,2	8,4	-	8,5	9,4	9,1
Jüngere unter 25 Jahren	12,5	13,1	14,1	15,5	-	14,5	14,6	15,8
Ausländer	51,0	53,0	59,6	60,9	-	55,7	56,6	60,5
GEMELDETE STELLEN 1)								
Bestand	299	315	417	432	-298	-49,9	-50,2	-23,3
dar.: ungefördert	169	143	127	130	-6	-3,4	0,7	-27,4
sofort zu besetzen	192	246	341	352	-314	-62,1	-49,5	-25,7
Zugang im Monat	169	218	218	246	-69	-29,0	-41,9	-36,8
ungefördert	114	114	70	82	-2	-1,7	0,9	-40,7
Zugang seit Jahresbeginn	1.171	1.002	784	566	-521	-30,8	-31,1	-27,3
ungefördert	501	387	273	203	-100	-16,6	-20,2	-26,6

Daten zur Arbeitslosigkeit werden für Geschäftsstellen mit zugelassenem kommunalen Träger seit Juli 2006 einschließlich XSozial-Daten ausgewiesen. Unverzerrte Vorjahresveränderungen sind somit ab Juli 2007 möglich; für davorliegende Monate sind sie nicht sinnvoll.

1) Ungeförderte Stellen ohne Angebote für Arbeitsbeschaffungsmaßnahmen, Arbeitsgelegenheiten und Personal-Service-Agenturen.

Die Arbeitslosigkeit hat sich im Juni um 176 auf 4.610 verringert. Im Vergleich zum Vorjahr gab es 655 Arbeitslose weniger.

Die Arbeitslosenquote, berechnet auf der Basis aller zivilen Erwerbspersonen, betrug im Juni 13,4 %. Vor einem Jahr hatte sich die Quote auf 15,2 % belaufen.

In der Geschäftsstelle Luckenwalde waren im Juni 299 Stellenangebote registriert, gegenüber Mai ist das ein Rückgang von 16. Im Vergleich zum Vorjahr gab es 298 Stellen weniger.

Im Juni meldeten sich 756 Personen (neu oder erneut) arbeitslos, das waren 39 Personen oder 5 % weniger als vor einem Jahr.

Gleichzeitig beendeten 931 Personen ihre Arbeitslosigkeit, 74 oder 7 % weniger als vor Jahresfrist.



Bundesagentur für Arbeit

Geschäftsstelle Zossen

Eckwerte des Arbeitsmarktes im Juni 2008

Merkmal	Berichtsmonat				Veränderung zum Vorjahresmonat (Arbeitslosenquoten: Vorjahreswerte)			
	Jun 08	Mai 08	Apr 08	Mrz 08	Jun		Mai	Apr
					abs.	in %	in %	in %
ARBEITSUCHENDE								
Bestand	7.302	7.382	7.388	7.474	-511	-6,5	-7,4	-6,9
ARBEITSLOSE								
Bestand	4.483	4.682	4.822	4.961	-557	-11,1	-12,0	-13,5
53,2% Männer	2.387	2.508	2.615	2.687	-218	-8,4	-9,5	-11,0
46,8% Frauen	2.096	2.174	2.207	2.274	-339	-13,9	-14,7	-16,2
1,4% Jugendliche unter 20 Jahren	63	69	76	81	-14	-18,2	-17,9	-22,4
10,8% Jüngere unter 25 Jahren	484	529	563	589	-50	-9,4	-10,6	-12,8
28,2% 50 Jahre und älter	1.266	1.285	1.329	1.352	-152	-10,7	-12,8	-13,7
13,7% 55 Jahre und älter	614	608	614	620	-29	-4,5	-9,4	-12,9
36,9% Langzeitarbeitslose	1.653	1.710	1.743	1.754	-346	-17,3	-19,4	-20,8
4,5% Schwerbehinderte	201	208	216	223	-33	-14,1	-14,4	-13,6
2,9% Ausländer	131	126	132	137	-11	-7,7	-12,5	-14,8
Zugang (Meldungen) im Monat	786	761	842	922	18	2,3	2,3	-13,6
seit Jahresbeginn	5.471	4.685	3.924	3.082	193	3,7	3,9	4,2
Abgang im Monat	988	897	982	937	-66	-6,3	-10,4	-19,0
seit Jahresbeginn	5.390	4.402	3.505	2.523	-388	-6,7	-6,8	-5,9
ARBEITSLOSENQUOTE bezogen auf								
- alle zivilen Erwerbspersonen	8,3	8,7	9,0	9,3	-	9,5	10,0	10,9
- abhängige zivile Erwerbspersonen	9,3	9,7	10,1	10,4	-	10,5	11,1	11,9
Männer	9,7	10,1	10,6	10,9	-	10,6	11,3	12,3
Frauen	8,9	9,2	9,5	9,8	-	10,5	11,0	11,6
Jugendliche unter 20 Jahren	3,5	3,8	3,8	4,1	-	3,9	4,2	4,6
Jüngere unter 25 Jahren	8,2	9,0	9,4	9,8	-	8,9	9,9	10,5
Ausländer	23,0	22,1	23,2	24,1	-	25,0	25,3	31,1
GEMELDETE STELLEN 1)								
Bestand	352	292	306	323	-298	-45,8	-51,3	-53,1
dar.: ungefördert	321	270	286	263	-257	-44,5	-52,0	-50,5
sofort zu besetzen	190	187	174	133	-235	-55,3	-52,2	-62,9
Zugang im Monat	270	209	179	238	-87	-24,4	-15,4	-46,7
ungefördert	220	171	150	151	-58	-20,9	-17,0	-39,5
Zugang seit Jahresbeginn	1.314	1.044	835	656	-383	-22,6	-22,1	-23,6
ungefördert	945	725	554	404	-398	-29,6	-31,9	-35,5

Daten zur Arbeitslosigkeit werden für Geschäftsstellen mit zugelassenem kommunalen Träger seit Juli 2006 einschließlich XSozial-Daten ausgewiesen. Unverzerrte Vorjahresveränderungen sind somit ab Juli 2007 möglich; für davorliegende Monate sind sie nicht sinnvoll.

1) Ungeförderte Stellen ohne Angebote für Arbeitsbeschaffungsmaßnahmen, Arbeitsgelegenheiten und Personal-Service-Agenturen.

Die Arbeitslosigkeit hat sich im Juni um 199 auf 4.483 verringert. Im Vergleich zum Vorjahr gab es 557 Arbeitslose weniger.

Die Arbeitslosenquote, berechnet auf der Basis aller zivilen Erwerbspersonen, betrug im Juni 8,3 %. Vor einem Jahr hatte sich die Quote auf 9,5 % belaufen.

In der Geschäftsstelle Zossen waren im Juni 352 Stellenangebote registriert, gegenüber Mai ist das ein Plus von 60. Im Vergleich zum Vorjahr gab es 298 Stellen weniger.

Im Juni meldeten sich 786 Personen (neu oder erneut) arbeitslos, das waren 18 Personen oder 2 % mehr als vor einem Jahr.

Gleichzeitig beendeten 988 Personen ihre Arbeitslosigkeit, 66 oder 6 % weniger als vor Jahresfrist.



Bundesagentur für Arbeit

Hauptagentur Potsdam

Eckwerte des Arbeitsmarktes nach Rechtskreisen

Merkmal	Insgesamt	davon	
		SGB III	SGB II
ARBEITSUCHENDE			
Bestand	20.917	6.021	14.896
ARBEITSLOSE			
Bestand	9.928	2.888	7.040
57,1% Männer	5.672	1.572	4.100
42,9% Frauen	4.256	1.316	2.940
1,3% Jugendliche unter 20 Jahren	134	40	94
11,0% Jüngere unter 25 Jahren	1.088	475	613
25,3% 50 Jahre und älter	2.512	926	1.586
12,8% 55 Jahre und älter	1.269	564	705
33,2% Langzeitarbeitslose	3.292	349	2.943
3,8% Schwerbehinderte	378	124	254
7,2% Ausländer	710	87	623
Zugang (Meldungen) im Monat	2.333	1.130	1.203
seit Jahresbeginn	16.989	9.166	7.823
Abgang im Monat	2.968	1.258	1.710
seit Jahresbeginn	18.000	8.888	9.112
ARBEITSLOSENQUOTEN			
- alle zivilen Erwerbspersonen	6,9	2,0	4,9
- abhängige zivile Erwerbspersonen	7,7	2,2	5,4
Männer	8,9	2,5	6,5
Frauen	6,5	2,0	4,5
Jugendliche unter 20 Jahren	3,6	1,1	2,5
Jüngere unter 25 Jahren	7,2	3,1	4,1
Ausländer	22,9	2,8	20,1



Bundesagentur für Arbeit

Geschäftsstelle Belzig

Eckwerte des Arbeitsmarktes nach Rechtskreisen

Merkmal	Insgesamt	davon	
		SGB III	SGB II
ARBEITSUCHENDE			
Bestand	4.052	1.111	2.941
ARBEITSLOSE			
Bestand	2.237	652	1.585
54,0% Männer	1.209	324	885
46,0% Frauen	1.028	328	700
1,2% Jugendliche unter 20 Jahren	27	10	17
9,0% Jüngere unter 25 Jahren	201	109	92
33,5% 50 Jahre und älter	750	279	471
15,4% 55 Jahre und älter	345	135	210
41,7% Langzeitarbeitslose	932	153	779
4,5% Schwerbehinderte	101	31	70
2,1% Ausländer	48	4	44
Zugang (Meldungen) im Monat	363	176	187
seit Jahresbeginn	2.858	1.579	1.279
Abgang im Monat	536	211	325
seit Jahresbeginn	3.157	1.615	1.542
ARBEITSLOSENQUOTEN			
- alle zivilen Erwerbspersonen	10,2	3,0	7,2
- abhängige zivile Erwerbspersonen	11,4	3,3	8,1
Männer	11,8	3,2	8,7
Frauen	10,9	3,5	7,4
Jugendliche unter 20 Jahren	3,7	1,4	2,3
Jüngere unter 25 Jahren	8,1	4,4	3,7
Ausländer	39,0	3,3	35,8



Bundesagentur für Arbeit

Geschäftsstelle Brandenburg

Eckwerte des Arbeitsmarktes nach Rechtskreisen

Merkmal	Insgesamt	davon	
		SGB III	SGB II
ARBEITSUCHENDE			
Bestand	14.575	3.640	10.935
ARBEITSLOSE			
Bestand	8.104	2.059	6.045
54,2% Männer	4.389	982	3.407
45,8% Frauen	3.715	1.077	2.638
1,2% Jugendliche unter 20 Jahren	95	20	75
9,7% Jüngere unter 25 Jahren	789	269	520
30,6% 50 Jahre und älter	2.479	850	1.629
14,6% 55 Jahre und älter	1.182	465	717
45,1% Langzeitarbeitslose	3.656	584	3.072
3,1% Schwerbehinderte	252	84	168
3,4% Ausländer	274	33	241
Zugang (Meldungen) im Monat	1.410	481	929
seit Jahresbeginn	9.329	4.238	5.091
Abgang im Monat	1.903	638	1.265
seit Jahresbeginn	10.442	3.907	6.535
ARBEITSLOSENQUOTEN			
- alle zivilen Erwerbspersonen	13,2	3,3	9,8
- abhängige zivile Erwerbspersonen	14,7	3,7	10,9
Männer	15,5	3,5	12,0
Frauen	13,8	4,0	9,8
Jugendliche unter 20 Jahren	5,1	1,1	4,1
Jüngere unter 25 Jahren	11,5	3,9	7,6
Ausländer	30,8	3,7	27,0



Bundesagentur für Arbeit

Geschäftsstelle Königs Wusterhausen

Eckwerte des Arbeitsmarktes nach Rechtskreisen

Merkmal	Insgesamt	davon	
		SGB III	SGB II
ARBEITSUCHENDE			
Bestand	8.847	2.249	6.598
ARBEITSLOSE			
Bestand	4.505	1.236	3.269
51,9% Männer	2.339	603	1.736
48,1% Frauen	2.166	633	1.533
1,4% Jugendliche unter 20 Jahren	61	23	38
10,2% Jüngere unter 25 Jahren	460	181	279
28,7% 50 Jahre und älter	1.291	487	804
13,9% 55 Jahre und älter	626	289	337
31,7% Langzeitarbeitslose	1.430	169	1.261
4,9% Schwerbehinderte	222	82	140
4,5% Ausländer	202	21	181
Zugang (Meldungen) im Monat	1.015	422	593
seit Jahresbeginn	7.447	3.492	3.955
Abgang im Monat	1.305	464	841
seit Jahresbeginn	7.492	3.236	4.256
ARBEITSLOSENQUOTEN			
- alle zivilen Erwerbspersonen	7,9	2,2	5,8
- abhängige zivile Erwerbspersonen	8,9	2,4	6,4
Männer	9,2	2,4	6,8
Frauen	8,6	2,5	6,1
Jugendliche unter 20 Jahren	3,8	1,4	2,4
Jüngere unter 25 Jahren	8,0	3,2	4,9
Ausländer	26,6	2,8	23,8



Bundesagentur für Arbeit

Geschäftsstelle Luckenwalde

Eckwerte des Arbeitsmarktes nach Rechtskreisen

Merkmal	Insgesamt	davon	
		SGB III	SGB II
ARBEITSUCHENDE			
Bestand	7.774	2.111	5.663
ARBEITSLOSE			
Bestand	4.610	1.168	3.442
52,5% Männer	2.422	554	1.868
47,5% Frauen	2.188	614	1.574
2,0% Jugendliche unter 20 Jahren	94	18	76
11,6% Jüngere unter 25 Jahren	537	175	362
28,6% 50 Jahre und älter	1.319	455	864
12,6% 55 Jahre und älter	583	256	327
38,4% Langzeitarbeitslose	1.771	255	1.516
4,0% Schwerbehinderte	186	71	115
2,8% Ausländer	128	15	113
Zugang (Meldungen) im Monat	756	315	441
seit Jahresbeginn	5.795	2.700	3.095
Abgang im Monat	931	375	556
seit Jahresbeginn	5.788	2.554	3.234
ARBEITSLOSENQUOTEN			
- alle zivilen Erwerbspersonen	13,4	3,4	10,0
- abhängige zivile Erwerbspersonen	14,9	3,8	11,1
Männer	15,2	3,5	11,7
Frauen	14,7	4,1	10,5
Jugendliche unter 20 Jahren	7,1	1,4	5,7
Jüngere unter 25 Jahren	12,5	4,1	8,4
Ausländer	51,0	6,0	45,0



Bundesagentur für Arbeit

Geschäftsstelle Zossen

Eckwerte des Arbeitsmarktes nach Rechtskreisen

Merkmal	Insgesamt	davon	
		SGB III	SGB II
ARBEITSUCHENDE			
Bestand	7.302	2.622	4.680
ARBEITSLOSE			
Bestand	4.483	1.518	2.965
53,2% Männer	2.387	766	1.621
46,8% Frauen	2.096	752	1.344
1,4% Jugendliche unter 20 Jahren	63	20	43
10,8% Jüngere unter 25 Jahren	484	246	238
28,2% 50 Jahre und älter	1.266	529	737
13,7% 55 Jahre und älter	614	304	310
36,9% Langzeitarbeitslose	1.653	254	1.399
4,5% Schwerbehinderte	201	80	121
2,9% Ausländer	131	30	101
Zugang (Meldungen) im Monat	786	443	343
seit Jahresbeginn	5.471	3.108	2.363
Abgang im Monat	988	539	449
seit Jahresbeginn	5.390	2.957	2.433
ARBEITSLOSENQUOTEN			
- alle zivilen Erwerbspersonen	8,3	2,8	5,5
- abhängige zivile Erwerbspersonen	9,3	3,1	6,1
Männer	9,7	3,1	6,6
Frauen	8,9	3,2	5,7
Jugendliche unter 20 Jahren	3,5	1,1	2,4
Jüngere unter 25 Jahren	8,2	4,2	4,0
Ausländer	23,0	5,3	17,8