

max slevogt

eine retrospektive zum 150. geburtstag

Pressebilderübersicht

27. September 2018

Das Landesmuseum Hannover besitzt die weltweit bedeutendste Sammlung des »Dreigestirns des deutschen Impressionismus«: Max Liebermann, Lovis Corinth und Max Slevogt. Slevogt war der jüngste und vielseitigste Künstler dieses Trios, dem das WeltenMuseum erstmals eine große Ausstellung widmet.

Heute fast ausschließlich als Freilichtmaler populär, war die Natur nicht Slevogts einzige Inspiration: In Grafik und Malerei thematisierte er auch vielfach Szenen aus Geschichte, Literatur und Musik, die allein seiner Phantasie entsprangen. Anlässlich des Jubiläums präsentiert das Landesmuseum Hannover 150 eindrucksvolle Werke, stellvertretend für jedes Jahr. Dabei werden herausragende Gemälde, Zeichnungen und Drucke aus der eigenen Sammlung, ergänzt um hochkarätige Leihgaben aus nationalen und internationalen Museen. Die werkreiche Retrospektive zeichnet ein vollständiges Bild eines der wichtigsten deutschen Künstler seiner Zeit.

Pressekontakt:

Dennis von Wildenradt
Pressesprecher
Leitung
Kommunikation + Kulturvermittlung

T 0511 98 07 – 626
F 0511 98 07 – 99 626

dennis.wildenradt@
landesmuseum-hannover.de

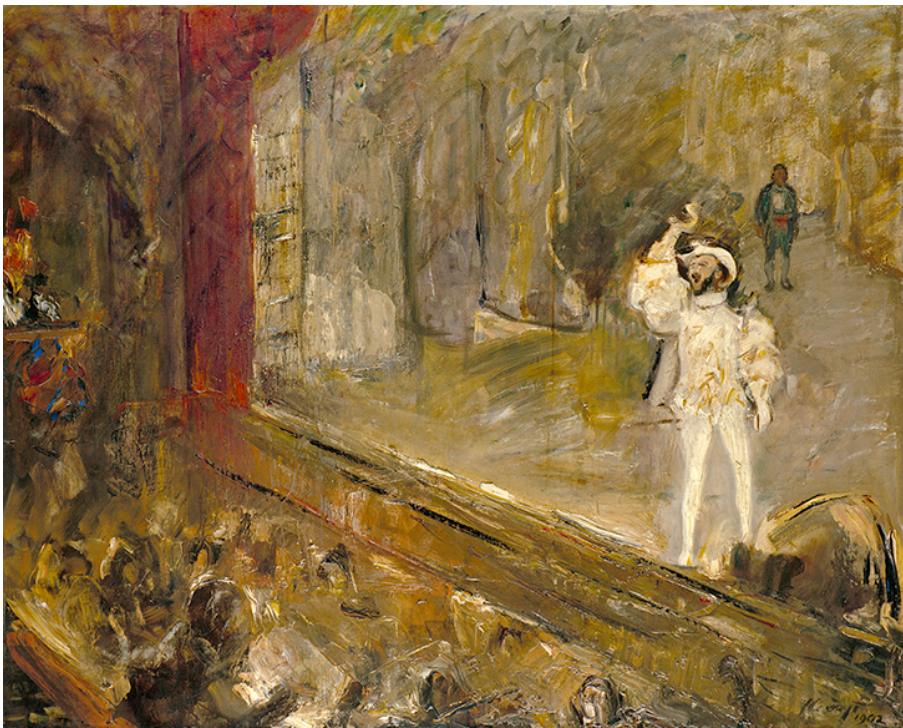
i Die kostenfreie Veröffentlichung der Bilder ist nur im Rahmen der aktuellen Berichterstattung erlaubt (ab 3 Monate vor Ausstellungsbeginn bis 6 Wochen nach Ende der Ausstellung).

**Niedersächsisches
Landesmuseum Hannover**
Willy-Brandt-Allee 5
30169 Hannover
landesmuseum-hannover.de



**Max Slevogt,
Papageienmann**
1901, 81,5 x 65,3 cm
Öl auf Leinwand

© Landesmuseum Hannover



**Max Slevogt,
Die Champagner-Arie aus
Don Giovanni
(d'Andrade an der Rampe)**
1902, 105 x 131,5 cm
Öl auf Leinwand

© Landesmuseum Hannover



**Max Slevogt,
Selbstbildnis**
1930/31, 81,2 x 54,2 cm
Öl auf Leinwand

© Landesmuseum Hannover



**Max Slevogt,
Blumenstilleleben im Freien**
1901, 63 x 82,5 cm
Öl auf Leinwand

© Landesmuseum Hannover



Max Slevogt,
Ansicht von Frankfurt
1911, 64,5 x 74,4 cm
Öl auf Leinwand auf Pappe

© Landesmuseum Hannover



Max Slevogt,
Nilbarke bei den Granitfelsen
1914 (Detail), 54 x 74 cm
Öl auf Leinwand

© Albertinum | Galerie Neue
Meister, Staatliche
Kunstsammlungen Dresden,
Elke Estel/Hans-Peter Klut



**Max Slevogt,
Nina im Kostüm einer
Pierrette**

1926, 104 x 84 cm
Öl auf Leinwand

© GDKE/Landesmuseum
Mainz/Max Slevogt-Galerie



**Max Slevogt,
Nach dem Bade**
1892, 71 x 102 cm
Öl auf Leinwand

© Landesmuseum Hannover



Max Slevogt,
Schreitende Löwin im Käfig
1901, 52,5 x 58,8 cm
Öl auf Leinwand

© Landesmuseum Hannover



Max Slevogt,
Ex Libris für Konrad Wrede
1922, 11,7 x 10 cm
Radierung

© Landesmuseum Hannover



**Max Slevogt,
Somali**
1912, 9 x 6,5 cm
Radierung

© Landesmuseum Hannover



**Max Slevogt,
Don Quichote und Sancho
Pansa**
1918, 17,7 x 13,3 cm
Holzschnitt

© Landesmuseum Hannover



**Max Slevogt,
Selbstmordautomat**
1917, 54,4 x 40 cm
Kreidelithografie

© Landesmuseum Hannover



**Max Slevogt,
Der Schwarze d'Andrade**
1903, 150 x 109 cm
Öl auf Leinwand

© Hamburger Kunsthalle



Max Slevogt,
Frauenraub
1905, 181,5 x 131 cm
Öl auf Leinwand

© Landesmuseum Hannover