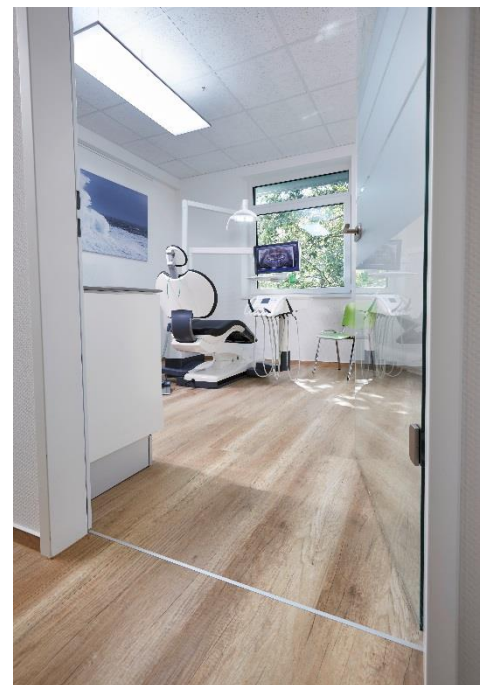


## Presse-Information

### **Medicenter am Wiehlpark: Bewegungsfugenprofile sorgen für Barrierefreiheit**

April 2017, Küberit/Lüdenscheid. – **Das Medicenter am Wiehlpark folgt einem klaren Konzept: Es ist ein umfassendes Gesundheitszentrum der kurzen Wege. Auf einer Fläche von 2.250 m<sup>2</sup> arbeiten im oberbergischen Wiehl Fachärzte verschiedenster Disziplinen Hand in Hand. Nach aufwändigen Umbauarbeiten im vergangenen Jahr ist nun praktisch eine Vollversorgung gewährleistet. Neben einem Trakt für die ambulante Patientenversorgung und einem nach modernsten Standards eingerichteter OP-Bereich, sind auch Räumlichkeiten für Physiotherapie, Trainingstherapie und Hörgeräteakustik direkt im Haus. Und selbstverständlich: alle Räume sind barrierefrei zugänglich.**

Diese Vorgabe stellt an den Fußboden besondere Anforderungen. So müssen bei einer vollflächig verklebten Verlegung von elastischen Bodenbelägen, wie hier dem LVT Purline Calistoga Cream, dauerelastische Bewegungsfugen eingeplant werden. Vor allem bei großen Flächen und in öffentlichen Gebäuden sollten sie nicht nur optisch ansprechend, sondern auch zuverlässig mit Bewegungsfugenprofilen getrennt werden.



*Bild 1:  
Küberit Bewegungprofil Motion Star*

## Presse-Information

### **Wartungsfreie, flächenbündige Profile für Bewegungsfugen**

Im Medicenter entschieden sich die Planer für Bewegungsfugen mit Styropor zur Trennung der Heizkreise. Küberit hat speziell für diese Einsatzbereiche die wartungsfreien Bewegungsfugenprofile „Motion Star<sup>®</sup>“ aus Aluminium entwickelt. Die Profile werden flächenbündig zum Belag verlegt, damit keine Stolperkanten entstehen. Bei der Verarbeitung in Wiehl kam das Profil 317 G für Belagsstärken bis zu 3,0 mm und in Aluminium Silber eloxiert zum Einsatz. Mit den Profilen 318 G und 319 G bietet Küberit dem Fachhandwerker auch Varianten für Bodenbelagsstärken bis zu 4,5 mm bzw. 6,0 mm. Lieferbar sind die Profile in der gestanzten Doppel-K-Ausführung sowie in 2,70 m Länge.

### **Patentierter Profillösung: komfortable Montage, fünf Optiken**

Für diese patentierte Profillösung bei großen Bodenflächen bietet Küberit die Farbstellungen Alu eloxiert Silber, Gold, Sand, Bronze und Edelstahloptik an. Die werkseitig vormontiert gelieferten Bewegungsfugenprofile werden in einer markierten, mittleren Ausgangsstellung verlegt, damit die Bewegungsfuge von  $\pm 2,5$  mm in beiden Richtungen gewährleistet bleibt. Die jeweils 67 mm breiten Profile, bei denen lediglich 14 mm nach der Bodenverlegung sichtbar sind, werden flächenbündig zum Fußboden eingebaut. So sind im Medicenter am Wiehlpark hochbelastbare, barrierefreie Bodenflächen entstanden, die problemlos mit einem Rollstuhl oder Rollator befahren werden können.

**04.04.2017/ Abdruck frei (2.510 Zeichen inkl. Leerzeichen)**

**Bildunterschrift1: Barrierefrei und optisch ansprechend:** Speziell für diese Einsatzbereiche hat Küberit die wartungsfreien Bewegungsfugenprofile „Motion Star<sup>®</sup>“ aus Aluminium entwickelt. Die Profile werden flächenbündig zum Belag verlegt, damit keine Stolperkanten entstehen. Verfügbar sind sie in fünf attraktiven Optiken.

## Objekt-Telegramm

**Medicenter am Wiehlpark**  
**Homburger Straße 9**  
**51674 Wiehl**

**Besonderheit:** Health Care, barrierefrei,  
rollstuhlgeeignet

**Bodenprofil:** Bewegungsfugenprofil 317 G

**Bodenbelag:** Wineo Purline Calistoga Cream

**Hersteller Profile:**

Küberit Profile Systems GmbH, Lüdenscheid  
[www.kueberit.com](http://www.kueberit.com)

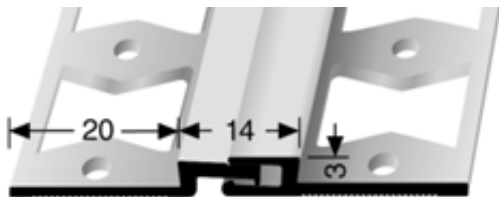
**Boden-Verleger:** unter der Leitung der  
**GSG Farben Groß- und Einzelhandel GmbH**  
**Albert-Einstein-Straße 11**  
**51674 Wiehl / Bomig-Ost**

Firma Axel Peters, 51674 Wiehl  
Firma Alexander Julius, 51580 Reichshof  
Firma Xilo, 51647 Gummersbach

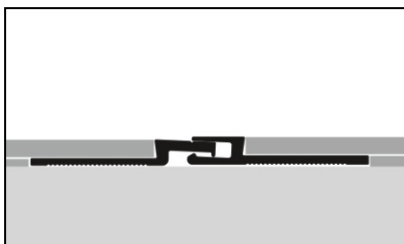
## Presse-Information



**Bildunterschrift 2: Wartungsfrei:** Im Medicenter am Wiehlpark sind hochbelastbare, barrierefreie Bodenflächen entstanden, die nicht nur problemlos mit einem Rollstuhl oder Rollator befahren werden können, sondern auch durch ihre Optik zu einer ruhigen, entspannten Raumatmosphäre beitragen.



**Bildunterschrift 3:** Bewegungsprofil Motion Star 317 G



**Bildunterschrift 4:** Die werkseitig vormontiert gelieferten Profile sind für LVT-Böden von bis zu 3,0 mm Stärke konzipiert und werden in der markierten Ausgangsstellung verlegt. Sie sind in der Ausführung gestanzt und ungestanzt lieferbar.

**Barrierefreie Montage:**

Die gestanzten Profilschenkel werden mit einer geeigneten Spachtelmasse eingespachtelt. Die Innenprofilhöhe ist dabei so zu wählen, dass der Bodenbelag beidseitig flächenbündig abschließt.

**Alle Fotos:** Küberit