

Fleischerei Kluge, Fuldastraße 56, 12043 Berlin - Neukölln

### **Grün und smart: Fleischerei Kluge fährt ein 100% elektrisch betriebenes Kühlfahrzeug**

Nunmehr im 60. Jahr ist die Fleischerei Kluge ein fester Bestandteil des Neuköllner Kiez in Berlin. Nach der Eröffnung eines Fleischerfachgeschäftes im Stadtteil Neukölln hat sich viel getan: durch die Eröffnung einer weiteren Filiale in Wilmersdorf und durch das Catering auf diversen Veranstaltungen gelang es Inhaber Michael Kluge stets mit der Zeit zu gehen. Der gelernte Fleischermeister übt sein Handwerk mit Leib und Seele aus. Im Mittelpunkt stehen für den gebürtigen Berliner dabei immer das Produkt und die Wünsche der Kunden. Durch das qualitativ hochwertige Sortiment an Fleisch- und Wurstwaren sind die Preise der Fleischerei nicht mit denen in den Supermärkten vergleichbar. Meister Kluge setzt seit über 25 Jahren auf Fleisch aus besonders artgerechter Tierhaltung. Das macht sich bezahlt: nach anfänglichen Diskussionen konnte Meister Kluge seine Kunden schnell von dem Mehrwert einer in Eigenproduktion hergestellten Waren und der Verarbeitung von Fleisch aus besonders artgerechter Tierhaltung überzeugen. Dadurch gelang es der traditionsreichen Fleischerei, sich eine Nische aufzubauen, um neue, qualitätsbewusste Kunden zu gewinnen und seine Stammkunden zu behalten.

Und nicht nur bei Fleischwaren setzt Kluge auf Qualität und ein hohes ökologisches Bewusstsein: der Traditionsbetrieb bezieht seine Kühlfahrzeuge seit vielen Jahren von der Winter Fahrzeugtechnik GmbH.

Der Klimawandel ist seit vielen Jahren ein zentrales Thema in der weltweiten Politik und die Automobilindustrie setzt den Fokus ihrer Neuentwicklungen verstärkt auf den Bereich Elektromobilität. Themen wie emissionsfreie Antriebe, urbane Logistik und die rasant steigende Mobilität sind dabei zentrale Einflüsse, die den Nutzfahrzeugmarkt der Zukunft prägen werden. Diese Entwicklung möchte die Fleischerei Kluge proaktiv nutzen, um ihren ökologischen Anspruch auch bei der Anschaffung ihrer Kühlfahrzeuge umzusetzen! Die Firma Winter wiederum hat frühzeitig die steigende Nachfrage nach emissionsfreien Nutzfahrzeugen erkannt und hat passende Batterielösungen für die Installation von Kühlaggregaten in elektrobetriebenen Fahrzeugen entwickelt. Bei der Auswahl der Komponenten hat Winter bewusst auf ein perfektes Zusammenspiel von Funktionalität und Service gesetzt. Denn zu einem grünen und smarten Transport temperaturgeführter Güter gehört neben dem Basisfahrzeug ein autark betriebenes und emissionsfreies Kühlsystem, welches sich nicht auf die Fahrzeuggestaltung und damit die Reichweite des Fahrzeugs auswirkt.

Nachdem sich die Fleischerei Kluge beim ortsansässigen und größten Renault-Händler Deutschlands für einen Renault Kangoo Maxi ZE entschieden hatte, erfolgte der Umbau zum Winter Kühlfahrzeug® bei der Winter Fahrzeugtechnik GmbH im hessischen Eichenzell, um somit den geringsten Verlust an Laderaum-Volumen zu gewährleisten. Das Fahrzeug wird dabei komplett isoliert und mit hochwertigen GFK-Formteilen verkleidet. Hergestellt werden diese Teile von Winter selbst, sie werden exakt auf die Konturen des jeweiligen Fahrzeugs

angepasst. Um auch weiterhin einen sicheren Transport und eine flexible Anordnung der Ware im Laderaum sicherstellen zu können, erhält jedes Winter Kühlfahrzeug® serienmäßig ein umfassendes Ladungssicherungspaket. Eine besondere Herausforderung beim Ausbau des Kangoo ZE für die Fleischerei Kluge entstand durch die Installation eines zusätzlichen Batteriepakets. Dieses dient der integrierten Kühlanlage als alternative Energiequelle, da die Fahrzeug-Batterie bei Elektrofahrzeugen laut Herstellervorgaben nicht als Energiequelle verwendet werden darf. Nachdem der genaue Einsatzzweck und der Bedarf der Fleischerei ermittelt waren, konnte anhand dieser Daten der Leistungsumfang des Batteriepakets errechnet werden. So erhielt der Traditionsbetrieb aus Berlin ein auf seine Bedürfnisse zugeschnittenes Fahrzeug, das im täglichen Einsatz die gewünschte Kühlleistung optimal und zuverlässig erbringt. Zu den hintereinander geschalteten Batterien wurde eine Powerbox mit dazugehöriger 230 V Netzeinspeisung installiert. Zum Schutz des im Laderaum montierten Batteriepakets wurde dieses mit einem hochwertigen Edelstahl-Gehäuse verkleidet. Der Verlust an Laderaumvolumen ist minimal und der Innenraum kann weiterhin mit einem Hochdruckreiniger hygienisch und HACCP-konform gereinigt werden.

„Sicherlich ist ein Winter Kühlfahrzeug nicht das günstigste, aber genauso wie ich es meinen Kunden erklären konnte: durch die hohe Produktqualität und den großen Anteil an handwerklicher Arbeit bei der Herstellung ist der Preis absolut gerechtfertigt!“, so Michael Kluge.

<https://www.fleischerei-kluge.berlin/>

<https://www.winter-kuehlfahrzeuge.de>

Stand: 05-2019



Winter  
Kuehlfahrzeuge\_E  
-Mobilitaet\_Refer  
enz\_Metzgerei ...



Winter  
Kuehlfahrzeuge\_E  
-Mobilitaet\_Refer  
enz\_Metzgerei ...



Winter  
Kuehlfahrzeuge  
Referenz  
Metzgerei Kluge1



Winter  
Kuehlfahrzeuge  
Referenz  
Metzgerei Kluge4



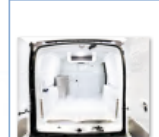
Winter  
Kuehlfahrzeuge  
Referenz  
Metzgerei Kluge8



Winter  
Kuehlfahrzeuge  
Referenz  
Metzgerei Klug...



Winter  
Kuehlfahrzeuge\_E  
-Mobilitaet\_Ausb  
aubeispiel Batte...



Winter  
Kuehlfahrzeuge\_E  
-Mobilitaet\_Refer  
enz\_Metzgerei ...