



+++ UBS kann Kapitalerhöhung von knapp 10 Mrd. Euro platzieren +++ Deutsche Bank kauft mit Partner Zug-Leasinggesellschaft Angel Trains+++

+++ Presse: Sportartikelkonzern Puma denke über weitere Zukäufe nach +++ BMW investiert bis 2012 eine Mrd. Dollar in den USA +++

## Tagesausblick



Die kurzfristigen Kursbewegungen des **DAX** sind derzeit überwiegend am Ölpreis ausgerichtet. Das schwarze Gold verteuerte sich gestern und schon ging es mit den Aktien weltweit bergab. Eine leichte Entspannung beim Rohöl heute früh sorgt nun für eine Gegenbewegung des Deutschen Aktienindex zurück nach oben. Doch die Charttechnik bleibt weiter eindeutig negativ.

## Hochzeitspläne begraben



Die Vermählung zwischen **Microsoft** und **Yahoo!** ist nun endgültig gescheitert. Gestern Abend verkündete die Internetfirma das Ende der Gespräche mit dem weltgrößten Softwarekonzern. Somit ist Microsoft nicht nur an der Strategie gescheitert, im World Wide Web Boden gegenüber Google gutzumachen. Der Konkurrent geht mit Yahoo! nun eine Partnerschaft ein.

## Indexstände

	Aktuell	Veränderung
DAX	6680,59	-0,50%
EURO STOXX 50	3524,84	-0,50%
TecDAX	807,11	-0,61%
VDAX-NEW	22,625%	+0,60%
S&P 500 Future*	1343,5	+0,17%
Nasdaq Future*	1934,5	+0,23%
EUR/USD	1,5312	-0,89%
Rohöl Future	135,05	-1,23%

\*E-mini - CME Globex seit US-Parkettbörsenschluß

**Die Marktteilnehmer blicken** wie gebannt auf das Öl: Der nächstfällige Future an der New Yorker Warenterminbörse NYMEX schwankt derzeit in einer Tradingrange zwischen 131 und 139 US-Dollar. Diese Kursbewegung wirkt charttechnisch wie eine Seitwärtskonsolidierung nach dem jüngsten Aufwärtsschub. Danach droht der übergeordnete Trend sich fortzusetzen – und der weist nach oben.



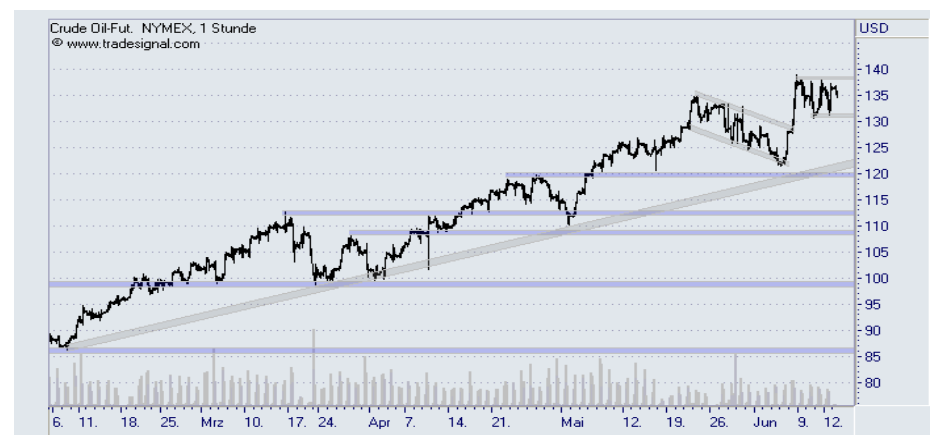
**Für den DAX bedeutet dies** nichts Gutes. Der Index ist ohnehin im kurzfristigen Abwärtstrend gefangen. Nicht einmal die erste leichte Widerstandszone bei 6730 Punkten wurde bei der jüngsten Erholung geknackt. Stattdessen wird die 6650er-Marke erneut getestet. Bricht diese Unterstützung, kann es schnell weiter abwärts bis mindestens an die derzeit aktuelle Trendlinie bei 6575 Punkten gehen.

**Vor einer Richtungsentscheidung** dürfen die Investoren die Konjunkturdaten am Nachmittag abwarten. Um 14:30 Uhr wird der US-Konsumentenpreisindex für den Mai veröffentlicht. Erwartet wird ein Anstieg um 0,5% zum Vormonat (0,2% ohne Energie- und Nahrungsmittelpreise). Der Verbraucherindex der Uni Michigan wird um 16:00 Uhr mit 59,5 Punkten erwartet.

## DAX Fünf-Minuten-Chart



## Rohöl-Future Stundenchart



## DAX-Turbo-Endlos-Scheine von Sal. Oppenheim

Typ	WKN	Basislevel	Knock-Out	Bezug	Laufzeit	Briefkurs
Bull	<a href="#">SFL06V</a>	6322,75	6513,00	100:1	Endlos	3,62 EUR
Bull	<a href="#">SFL06W</a>	6387,39	6580,00	100:1	Endlos	2,99 EUR
Bear	<a href="#">SEL6XR</a>	7475,57	7251,00	100:1	Endlos	7,92 EUR
Bear	<a href="#">SEL6XS</a>	7626,29	7397,00	100:1	Endlos	9,44 EUR

## Microsoft holt sich erneute Abfuhr ein

**Yahoo!-Chef Jerry Yang** machte gestern Abend endgültig Schluss mit den Verhandlungen mit Microsoft. Yang erklärte in einer Pressemitteilung die Gespräche als beendet. Dies betrifft sowohl eine Komplettübernahme durch den Softwarekonzern als auch den Kauf eines Teilgeschäfts. Microsoft war vor allem an der Suchmaschine der Internetfirma interessiert.

**Als Reaktion darauf** legte die Microsoft-Aktie mehr als 4% zu, die Papiere von Yahoo! gaben dagegen kräftig nach. Börsianer atmeten durch, dass der Softwarekonzern keine Milliardenübernahme stemmen muss. Doch wäre das für Microsoft gar nicht schlimm gewesen, in der Kriegskasse von Firmenoberhaupt Steve Ballmer schlummern rund 50 Mrd. Dollar.

**Für die Strategie** von Microsoft könnte der fehlgeschlagene Übernahmeversuch allerdings doppelt problematisch sein. Zum einen kann der Softwarekonzern nicht näher auf seinen Rivalen Google im Internet aufrücken. Zum anderen hat sich Yahoo! nun mit Google verbündet. Mit der dessen Werbungstechnologie kann Yahoo! nach eigener Einschätzung seinen Cash-Flow um 250 bis 450 Mio. Dollar im ersten Jahr steigern. Die Partnerschaft könnte bis zu zehn Jahre bestehen.

**Anleger, die darauf setzen möchten**, dass die Kurserholung der Microsoft-Aktie nur von kurzer Dauer sein wird, können mit dem REVERSE-PROTECT-Bonus-Cap-Zertifikat ([SEL 8TJ](#)) eine Rendite von 15,9% erzielen. Sollte der Titel doch weiter steigen, sind Inhaber durch einen komfortablen Risikopuffer von 38,1% geschützt.

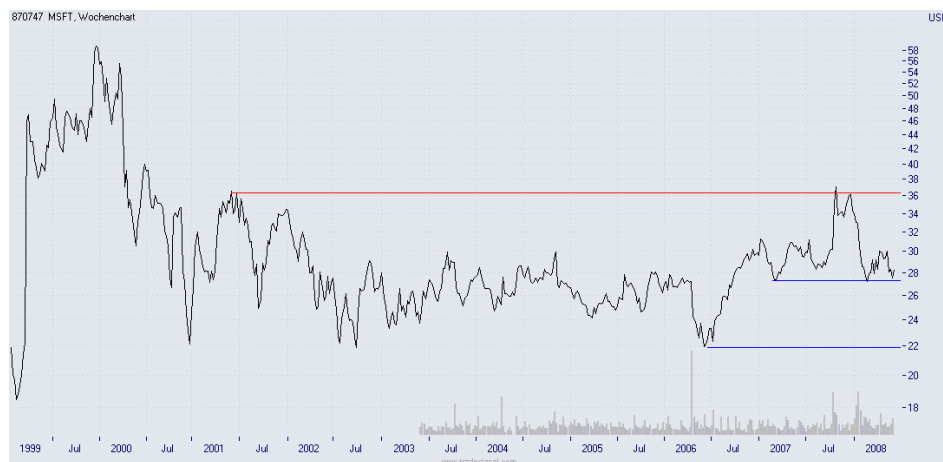
### REVERSE-PROTECT-Bonus-Cap-Zertifikat

WKN	<a href="#">SEL 8TJ</a> / DE000SEL8TJ3
Basiswert / ISIN	Microsoft / US5949181045
Kurs Basiswert	28,24 USD
Geld- / Briefkurs	103,87 / 104,37 EUR
Bonus-Niveau	121,00 EUR
Höchstbetrag	121,00 EUR
PROTECT-Level	39,00 USD
Bezugsverhältnis	1:3,556
Bewertungstag	16.06.2009

### Microsoft Tageschart



### Microsoft Wochenchart



### Hinweis

Bei dieser Publikation handelt es sich um Marketing-Material, das auf Veranlassung der Sal. Oppenheim jr. & Cie. KGaA („Sal. Oppenheim“) von der ZertifikateJournal AG erstellt wird. Redaktionell ist für die Publikation des Oppenheim Espresso jedoch allein die ZertifikateJournal AG verantwortlich. Diese Publikation erfüllt deshalb insbesondere nicht die gesetzlichen Anforderungen zur Gewährleistung der Unvoreingenommenheit von Finanzanalysen, so dass auch das diesbezügliche Verbot des Handelns vor der Veröffentlichung von Finanzanalysen nicht gilt. Diese Publikation ist nicht als Anlageberatung oder -empfehlung zu verstehen und ersetzt in keinem Fall die vor jeder Wertpapierkaufentscheidung notwendige Beratung durch Ihre Hausbank. Die Publikation beinhaltet auch kein Angebot zum Kauf von Wertpapieren, sondern dient allein Ihrer Information. Trotz sorgfältiger Auswahl der Quellen und Prüfung der Inhalte übernimmt Sal. Oppenheim keine Gewähr für die Richtigkeit der in dieser Publikation gemachten Angaben, ebenso wenig wie eine Haftung für den Eintritt von (Kapital-) Marktprognosen, Kursentwicklungen und anderen Annahmen oder Vermutungen – einschließlich der Eignung der beschriebenen Produkte für eine bestimmte Anlagestrategie. Der Kauf der genannten derivativen Wertpapiere ist mit finanziellen Risiken verbunden. Insbesondere beim Kauf von Options- und Turbo-Scheinen ist zu berücksichtigen, dass bei einer ungünstigen Entwicklung ein Totalverlust des eingesetzten Kapitals eintreten kann. Sofern Wertpapiere von Sal. Oppenheim genannt oder beschrieben werden, sind allein maßgeblich die jeweiligen Verkaufsprospekte (Wertpapierprospekte), die bei Sal. Oppenheim kostenlos erhältlich oder im Internet zum Download verfügbar sind. DAX ist eine eingetragene Marke der Deutsche Börse AG. Die Verteilung dieser Publikation und das Anbieten oder der Verkauf von Wertpapieren von Sal. Oppenheim dürfen außerhalb Deutschlands und an nicht deutsche Staatsangehörige nur unter Beachtung aller anwendbaren Gesetze, Verordnungen und Bestimmungen der jeweils geltenden Rechtsordnung erfolgen. Verkaufsbeschränkungen bestehen insbesondere im Vereinigten Königreich, in den USA sowie für US-Bürger. Bezüglich bestehender Interessenkonflikte nach § 34b des Wertpapierhandelsgesetzes wird auf die Internetseite [www.oppenheim.de](http://www.oppenheim.de) des Bankhauses Sal. Oppenheim jr. & Cie. Kommanditgesellschaft auf Aktien verwiesen.

### Impressum

Herausgeber: Sal. Oppenheim jr. Cie. KGaA Untermainanlage 1 60329 Frankfurt am Main  
 E-Mail: [espresso@zertifikatejournal.de](mailto:espresso@zertifikatejournal.de)  
 Redaktion: ZertifikateJournal AG  
 Copyright: © 2008 Sal. Oppenheim jr. & Cie. KGaA

Risikopuffer, Discounts, Bonusrendite, maximale Gewinne, Geld- und Briefkurse freibleibend.

## Vola: Sturm zieht auf

**Eindeutiger** könnte der Trend kaum ausfallen: Bei 48 der insgesamt 55 Titel auf unserer Watchlist stieg die implizite Volatilität im Vergleich zur Vorwoche an – und zwar sowohl im Dreimonats- als auch im Zwölfmonatsbereich. Wie zu erwarten gingen gleichzeitig auch die Notierungen der meisten Werte zurück, insgesamt war das bei 46 Titeln der Fall.

**Die Unruhe** unter den Marktteilnehmern hat also zugenommen, was nach den Kursverlusten auch der Normalfall ist. Dabei kam es auch unter den Top vier der volatilsten Aktien zu einer Veränderung: Auf den Plätzen eins bis drei befinden sich nach wie vor Infineon, MLP und HypoRealEstate. Neu hinzugekommen ist auf Platz vier der Reifenhersteller Continental.

**Nach einem steilen Anstieg** in den vergangenen beiden Monaten wird der Aktienkurs von Continental schon seit der zurückliegenden Woche von Gewinnmitnahmen erschüttert. Dies geht auch an der Vola nicht spurlos vorbei – ein sprunghafter Anstieg der voraussichtlichen Schwankungsbreite ist die Folge. Die Gewinnchancen durch den Verkauf von Volatilität steigen dadurch. Wenn die Aktie in rund einem Jahr nicht viel tiefer als heute notiert, lässt sich mit dem CLASSIC-Discount-Zertifikat ([SDL 6A5](#)) schon eine ansehnliche Rendite von 18,74% erzielen.

**Die Voraussetzung dafür ist**, dass Continental am Bewertungstag, dem 23. Juni 2009, auf oder über 60 Euro notiert. Selbst wenn die Aktie zu diesem Zeitpunkt auf 50,53 Euro fällt, macht der Anleger keinen Verlust. Denn nur soviel muss für das Zertifikat im Augenblick bezahlt werden.

### CLASSIC-Discount-Zertifikat

WKN / ISIN	<a href="#">SDL6A5</a> / DE000SDL6A50
Basiswert / WKN	Continental / 543 900
Kurs Basiswert	64,16 EUR
Geld- / Briefkurs	50,47 EUR / 50,53 EUR
Höchstbetrag	60,00 EUR
Discount	21,24%
Maximale Rendite	18,74% (17,74%p.a.)
Bezugsverhältnis	1:1
Bewertungstag	23.06.2009

### Wöchentlicher Vola-Check

Basiswert	Schlußkurs	IVol 3M ATM	IVol 12M ATM	IVol / HVol 3M	IVol / HVol 12M	Meinung	Fair Value Oppenheim Research	Abstand zum Fair Value	%Dividende Oppenheim Research
DAX	6714,52	21,50	22,21	1,18	1,05	-	-	-	-
adidas	44,31	27,93	27,66	1,13	1,05	Buy	56,00	26%	0,95%
Allianz	112,68	30,62	31,03	1,01	0,98	Buy	178,00	58%	3,37%
BASF	94,21	24,98	25,94	1,17	1,05	Neutral	100,00	6%	3,18%
Bayer	53,57	29,89	31,34	1,17	1,04	Strong Buy	67,00	25%	1,87%
BMW	33,67	33,14	31,66	0,97	1,05	Neutral	36,00	7%	2,08%
Commerzbank	19,97	42,86	38,84	0,93	0,89	Neutral	28,00	40%	3,76%
Continental	64,02	39,56	40,20	1,04	1,09	Buy	87,00	36%	3,12%
Daimler	43,73	29,20	29,46	1,22	0,98	Strong Buy	63,00	44%	3,43%
Deutsche Bank	62,00	33,97	32,15	1,15	1,07	Neutral	95,00	53%	6,45%
Deutsche Börse	80,69	39,44	37,80	0,92	0,86	Buy	107,00	33%	4,21%
Deutsche Post	18,74	25,95	26,36	0,98	1,07	Strong Buy	26,00	39%	4,00%
Deutsche Postbank	60,48	31,82	28,31	1,02	0,71	Buy	74,00	22%	2,07%
Deutsche Telekom	10,41	25,60	27,95	0,81	1,18	Buy	16,50	59%	6,92%
E.ON	128,97	26,24	27,47	1,24	1,12	Buy	151,50	17%	2,60%
FMC	36,10	23,83	24,42	1,13	1,03	Buy	38,11	6%	1,25%
Henkel	28,96	28,71	28,42	1,06	1,04	Neutral	33,00	14%	1,66%
Hypo Real Estate	21,15	46,28	42,80	0,69	0,60	Neutral	19,00	-10%	7,09%
Infineon	6,29	57,45	50,44	0,89	1,05	Reduce	5,00	-20%	0,00%
Linde	94,75	25,59	25,89	1,19	1,04	Neutral	92,00	-3%	1,58%
Lufthansa	15,63	35,90	34,77	1,01	1,12	Buy	23,20	48%	4,48%
MAN	87,91	35,48	36,08	0,98	0,89	Buy	110,00	25%	2,28%
Metro	45,55	28,53	29,34	1,19	1,08	Buy	62,00	36%	2,41%
Merck KGaA	86,76	27,84	27,63	1,13	1,02	Buy	102,00	18%	1,21%
Münchner Rück	120,15	23,48	25,73	1,00	1,08	Buy	162,00	35%	3,75%
RWE	80,98	26,00	26,58	1,26	1,11	Buy	99,00	22%	4,32%
SAP	34,33	25,53	27,31	1,02	1,15	Neutral	44,00	28%	1,34%
Siemens	72,52	29,13	30,61	1,02	0,82	Neutral	95,00	31%	2,07%
Thyssen Krupp	41,70	39,91	39,11	1,20	1,12	Buy	45,50	9%	2,40%
TUI	15,89	41,89	39,55	1,26	0,99	Neutral	18,60	17%	0,00%
Volkswagen	173,92	28,84	25,67	1,11	1,05	Reduce	125,00	-28%	0,72%

Stand: 12.06.2008

#### Volatilität

teuer neutral günstig

#### Analystenmeinung

negativ neutral positiv

#### So lesen Sie den Vola-Check

**Basiswert:** Name des Basiswerts. **Schlußkurs:** Vortagesschlußkurs des Basisinstruments. **IVol 3M ATM:** Die implizite Volatilität einer fiktiven 3-Monats Option, deren Basispreis am Geld notiert. **IVol / HVol 3M:** Der Quotient aus impliziter und historischer 3-Monats Volatilität. **IVol 12M ATM:** Die implizite Volatilität einer fiktiven 12-Monats Option, deren Basiswert am Geld notiert. **IVol / HVol 12M:** Der Quotient aus impliziter und historischer 12-Monats Volatilität. **Empfehlung Oppenheim Research:** Ein Rating der Oppenheim Research GmbH für einen Aktientitel hat einen Zeithorizont von 6 bis 12 Monaten. Das Rating-System umfaßt fünf Bewertungsausprägungen. Jeder Ausprägung ist ein prozentuales Kurspotenzial zugewiesen. **STRONG BUY:** >20%, **BUY:** >10%, **NEUTRAL:** 0% bis 10%, **REDUCE:** <0%, **SELL:** <-10%. **Fair Value Oppenheim Research:** Der Fair Value einer Aktie basiert grundsätzlich auf folgenden Modellen - Discounted Free Cash Flow Methode und Multiplikatoren Analyse. **Abweichung vom Fair Value:** Potenzial der Aktie. Ausgangspunkt ist der von Oppenheim Research ermittelte Fair Value des Basiswerts, der in Relation zum Schlußkurs gesetzt wird.

## SAL. OPPENHEIM

Privatbankiers seit 1789

### PROTECT-MULTI-ZERTIFIKATE

*Einfach. Intelligent.*

Das PROTECT-MULTI-Prinzip von Sal. Oppenheim.

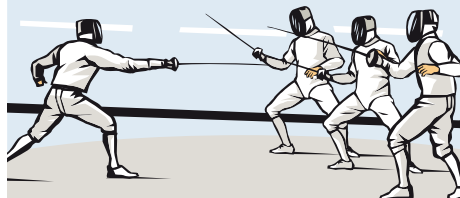
Mehr Informationen unter:  
www.protect-multi-zertifikate.de

PROTECT-MULTI-Zertifikate  
Jetzt gebührenfrei!  
Im Direkthandel bei:

**flatex**  
EASY ONLINE BROKER

\*flatex-Kunden handeln alle Anlageprodukte von Sal. Oppenheim (d.h. alle Produkte exklusive Optionsscheine und Turboscheine) ab einem Ordervolumen von 1000 Euro für maximal 100 Trades pro Monat im außerbörslichen Direkthandel ohne Provision und Gebühren.

--- Telefon: (0) 69 7134-2233 --- Internet: www.oppenheim-de.rivare.de ---  
Intelligent in vestieren! Mit Europas größter Privatbank.



### Wöchentlicher Vola-Check (Auswahl MDAX/ESTOXX)

Basiswert	Schlußkurs	IVol 3M ATM	IVol 12M ATM	IVol / HVol 3M	IVol / HVol 12M	Meinung	Fair Value Oppenheim Research	Abstand zum Fair Value	%Dividende Oppenheim Research
MDAX	9525,58	28,52	28,45	1,32	1,08	-	-	-	-
ESTOXX50	3542,59	22,40	22,98	1,16	1,05	-	-	-	-
Beiersdorf	49,76	23,89	23,93	1,05	0,92	Buy	58,00	17%	1,21%
EADS	13,65	40,91	39,58	0,96	0,97	Buy	26,10	91%	0,88%
MLP	11,20	50,43	45,10	1,08	0,93	Neutral	9,70	-13%	3,57%
Porsche	107,88	38,65	37,49	1,06	0,88	Neutral	130,00	21%	0,83%
Puma	237,65	17,45	14,89	0,65	0,53	Neutral	295,00	24%	1,05%
Qiagen	12,80	35,68	36,59	1,13	1,13	Buy	16,70	30%	0,00%
AXA	21,12	36,07	34,91	0,99	0,97	Buy	31,20	48%	5,02%
Enel	6,85	20,37	22,29	1,14	1,12	Neutral	8,00	17%	7,16%
France Télécom	18,26	28,45	29,02	0,86	1,06	Buy	24,00	31%	6,57%
Nokia	16,78	39,34	39,38	0,80	0,94	Neutral	24,00	43%	2,56%
Philips	23,55	27,93	28,70	1,11	1,07	Buy	30,00	27%	1,87%
Sanofi-Aventis	42,99	29,31	28,55	1,14	1,17	Buy	61,00	42%	4,07%
Telecom Italia	1,35	33,19	30,31	0,77	0,94	Neutral	1,60	18%	10,58%
UniCredito	4,02	33,33	32,89	0,91	0,95	Neutral	4,80	19%	5,97%
ABB	31,22	39,01	36,52	0,94	0,90	Buy	37,00	19%	0,77%
Adecco N	54,70	31,92	31,35	0,89	0,99	Buy	75,00	37%	3,53%
Akzo Nobel	49,23	30,57	30,95	1,19	0,98	Neutral	64,00	30%	2,44%
Ciba	36,04	42,33	39,36	0,78	0,99	Neutral	40,00	11%	8,32%
Lonza Group	140,60	30,03	29,47	0,90	0,95	Strong Buy	175,00	24%	1,07%
Nestlé	504,00	19,90	21,95	1,06	0,93	Buy	570,00	13%	2,06%
Richemont	62,80	34,97	34,21	0,84	0,99	Buy	75,00	19%	2,82%
Syngenta	320,00	33,37	33,69	0,79	0,93	Neutral	320,00	0%	1,03%

Stand: 12.06.2008

#### Volatilität

■ teuer ■ neutral ■ günstig

#### Analystenmeinung

■ negativ ■ neutral □ positiv

#### So lesen Sie den Vola-Check

**Basiswert:** Name des Basiswerts. **Schlußkurs:** Vortagesschlußkurs des Basisinstruments. **IVol 3M ATM:** Die implizite Volatilität einer fiktiven 3-Monats Option, deren Basispreis am Geld notiert. **IVol / HVol 3M:** Der Quotient aus impliziter und historischer 3-Monats Volatilität. **IVol 12M ATM:** Die implizite Volatilität einer fiktiven 12-Monats Option, deren Basiswert am Geld notiert. **IVol / HVol 12M:** Der Quotient aus impliziter und historischer 12-Monats Volatilität. **Empfehlung Oppenheim Research:** Ein Rating der Oppenheim Research GmbH für einen Aktientitel hat einen Zeithorizont von 6 bis 12 Monaten. Das Rating-System umfaßt fünf Bewertungsausprägungen. Jeder Ausprägung ist ein prozentuales Kurspotenzial zugewiesen. STRONG BUY: >20%, BUY: >10%, NEUTRAL: 0% bis 10%, REDUCE: <0%, SELL: <-10%. **Fair Value Oppenheim Research:** Der Fair Value einer Aktie basiert grundsätzlich auf folgenden Modellen - Discounted Free Cash Flow Methode und Multiplikatoren Analyse. **Abweichung vom Fair Value:** Potenzial der Aktie. Ausgangspunkt ist der von Oppenheim Research ermittelte Fair Value des Basiswerts, der in Relation zum Schlußkurs gesetzt wird.