



The Mark of a Player™

presse*information*

---

2. März 2015

## Produktveröffentlichung

Zur sofortigen Veröffentlichung:



## BESTSELLER FJ CONTOUR MIT NEUEM ULTRA-LEICHTEN AUFTRITT

Hochauflösendes Bildmaterial unter:

<https://acushnetgolf.box.com/s/09ykgacnys7bx3v0p7pidpzx2vwni20i>

Mehr Informationen unter: <http://www.footjoy.de/Catalog/Category/16>

*Pressekontakt:*  
*christoph\_lehmler@acushnetgolf.com*  
*Telefon: +49 (0)6431 592 41*



The Mark of a Player™

27. Februar 2015



## BESTSELLER FJ CONTOUR MIT NEUEM ULTRA-LEICHTEN AUFTRITT

- *FootJoy hat seine erfolgreiche Contour-Serie komplett überarbeitet – leichter, flexibler, bequemer denn je.*
- *Neue Technikmerkmale bieten höchsten Tragekomfort.*

FootJoy, die Nr. 1 bei Schuhen und Handschuhen im Golfsport, hat seinen erfolgreichstes Golfschuhmodell FJ Contour – weltweit wurden rund 6 Millionen Stück verkauft – komplett auseinander genommen und völlig neu aufgebaut. Das Ergebnis kann sich sehen lassen ist vor allem auch vom ersten Schritt an spürbar – durch besonders hohen Trage- und Laufkomfort. Von der Schuhzunge bis zur Sohle wurden sämtliche Technikmerkmale des FJ Contour neu definiert.

### **Leicht & bequem**

Gleich beim ersten Hineinschlüpfen spürt man, wie angenehm weich das neue, speziell für den Contour 2015 verwendete vollnarbige UltraSof Thin Spec-Leder ist. Diese Spezifikation ist softer und dünner als herkömmliche vollnarbige Leder, jedoch genauso haltbar und atmungsaktiv. Selbstverständlich wasserdicht.



### **Anatomisch geformte FitBed-Einlegesohle**

Im Innenschuh bettet und stützt den Fuß eine anatomisch geformte und herausnehmbare FitBed-Einlegesohle, die nach neuesten Fußvermessungen entwickelt wurde. Sie gibt dem Fuß auf sanfte Art Halt und polstert ihn gleichzeitig.



The Mark of a Player™

## Produktveröffentlichung

### SporTongue

Zum hohen Tragekomfort des neuen Contour 2015 trägt auch eine neu entwickelte Schuhzunge bei, die SporTongue. Sie ist gegenüber dem Vorgängermodell ebenfalls leichter und weicher und besonders atmungsaktiv. Das gleiche gilt für den überarbeiteten Schaftabschluss SofCollar, der, weich gepolstert, perfekt den Knöchel umschmiegt.



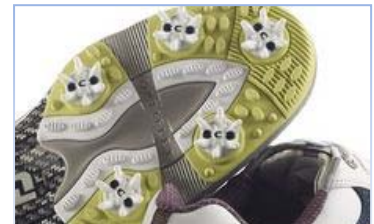
### Mittelsohle aus FTF

Im wörtlichen Sinne das Herzstück des neuen FJ Contour ist seine Mittelsohle aus FTF-Material. FTF steht dabei für Fine Tuned Foam, ein speziell für FootJoy entwickeltes Sohlenmaterial, das besonders leicht und weich ist und sich auch im Laufe der Zeit nicht verdichtet oder verhärtet. Neben dem Contour verwendet FootJoy FTF auch in der Mittelsohle des neuen Hyperflex, in der Laufsohle des FJ Casual und FJ Superlites CT sowie in der Einlegesohle des D.N.A.



### Leistungsstarke Laufsohle

Die neu aufgebaute DuraMax™-Laufsohle ist im Vorfuß besonders flexibel und verfügt zusätzlich noch über Flexkanäle (OptiFlex™) zum leichten Abrollen, im Mittelfuß stabilisiert ein TPU-Steg (Stability Bridge) den Schwung. Für die Traktion und Standfestigkeit kommen Zarma®-Spikes von Champs zum Einsatz, die beim Gehen zusätzlich dämpfend wirken, gleichzeitig aber griffig und lang haltbar sind.



Die neuen FJ Contour werden in 10 verschiedenen Farbkombinationen angeboten:

- Weiß + Orange + Grau
- Weiß + Taupe + Schwarz
- Weiß + Grau + Schwarz
- Weiß + Hellgrau + Grau
- Weiß + Red + Grau
- Weiß + Lime + Marine
- Schwarz
- Braun
- Anthrazit + Schwarz mit BOA-Schnürsystem
- Weiß + Braun mit BOA-Schnürsystem

### Größen (Größenschritte in halben Größen):

Medium: 39 - 50

Breit: 39 – 47

Extra Breit: 39 -44,5

### Preis:

Standard € 169,-

Mit BOA: € 189,-

Ab sofort im Handel erhältlich.

Mehr Informationen unter: <http://www.footjoy.de/Catalog/Category/16>

**FootJoy®. The #1 Shoe and Glove in Golf**