

# Mietbarometer Großstädte

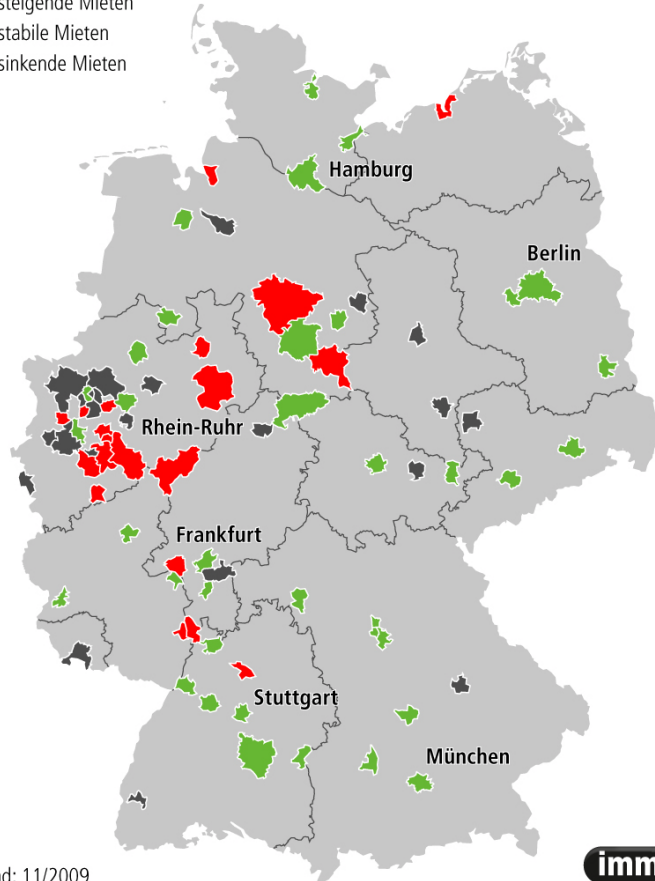
Entwicklung der Mieten für Wohnungen in den  
deutschen Städten zwischen 2006 und 2009

Herausgegeben von:

Immowelt AG  
Nordostpark 3-5  
90411 Nürnberg

## Mietbarometer Großstädte

- steigende Mieten
- stabile Mieten
- sinkende Mieten



Stand: 11/2009

**immowelt**

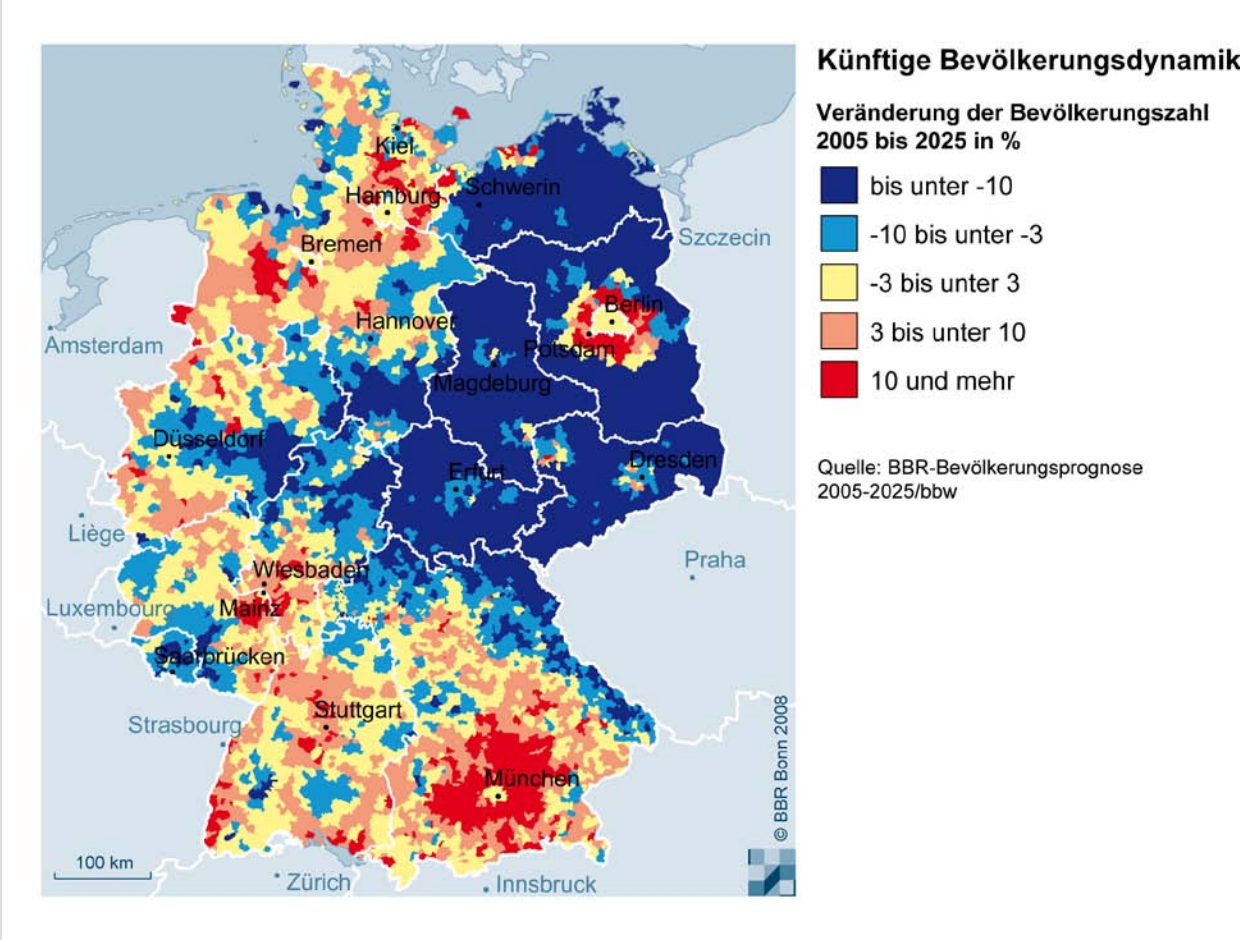
Die Mietpreise in den deutschen Großstädten haben sich zwischen 2006 und 2009 höchst uneinheitlich entwickelt. Zugewinne sind zumeist an den Rändern zu verzeichnen. Auch in Berlin und einigen Großstädten im Osten steigen die Mieten.

Teils starke Mietpreistrückgänge sind hingegen in den Großstädten in der Mitte Deutschlands sowie in den kleineren Städten der Region Rhein-Ruhr zu beobachten.

Zumeist ist es die wirtschaftliche Situation, die Menschen in eine Stadt zieht und damit die Mieten steigen lässt. So überrascht es nicht, dass vor allem der Süden und Südwesten Deutschlands kräftige Zuwächse bei den Mieten aufweist.

### Basis:

Durchschnittspreise vergangener Angebote auf Immowelt.de, keine tatsächlichen Abschlüsse. Preise beziehen sich nur auf Neuvermietungen, nicht auf bestehende Mietverträge.



**In einem Bogen von Süden über den Südwesten und den Rhein-Main-Raum bis in den Norden ziehen sich die Wachstumsregionen - bei den Mietpreisen wie auch bei der Prognose der Bevölkerung.**

**Einen Sonderstatus genießen der Großraum Berlin sowie einzelne Städte im Osten. Hier wirken Subventionen und Aufbaubemühungen. Das Umland im Osten leert sich allerdings.**

Quelle:  
Bundesamt für Bauwesen und Raumordnung.  
Alle Rechte vorbehalten.

# Mietpreise: Die zehn größten Gewinner und Verlierer

## 1. - 3. Quartal 2006 gegenüber 1. - 3. Quartal 2009

### Top 10: Die größten Steigerungen

Stadt	Veränderung	Aktueller Preis pro m <sup>2</sup>
Kiel	+22%	7,4 €
Lübeck	+19%	7,2 €
Ulm	+16%	8,9 €
Würzburg	+16%	7,7 €
Hamburg	+15%	10,1 €
Mainz	+15%	9,7 €
Karlsruhe	+13%	8,7 €
Fürth	+12%	6,9 €
Nürnberg	+11%	7,5 €
Göttingen	+11%	6,3 €

### Flop 10: Die stärksten Rückgänge

Stadt	Veränderung	Aktueller Preis pro m <sup>2</sup>
Remscheid	-28%	5,5 €
Mannheim	-16%	7,9 €
Bielefeld	-16%	6,2 €
Bremerhaven	-13%	4,5 €
Paderborn	-11%	5,1 €
Hannover	-11%	6,2 €
Ludwigshafen	-11%	6,9 €
Siegen	-8%	5,7 €
Solingen	-8%	6,0 €
Salzgitter	-7%	4,7 €

**Basis:**  
Durchschnittspreise vergangener Angebote auf Immowelt.de,  
keine tatsächlichen Abschlüsse. Preise beziehen sich nur auf  
Neuvermietungen, nicht auf bestehende Mietverträge.

# Mietpreise: Alle Städte im Überblick

## Alphabetisch geordnet - Teil 1 von 2 (A bis Ka)

Stadt	€/m <sup>2</sup>	Veränderung	Stadt	€/m <sup>2</sup>	Veränderung
<b>A: Aachen</b>	7 €	0% →	Essen	6,1 €	1% →
Augsburg	6,7 €	8% ↗	<b>F: Frankfurt am Main</b>	10,9 €	5% ↗
<b>B: Bergisch Gladbach</b>	7,1 €	-2% →	Freiburg/Breisgau	8,8 €	-4% ↘
Berlin	7 €	3% ↗	Fürth	6,9 €	12% ↑
Bielefeld	6,2 €	-16% ↘	<b>G: Gelsenkirchen</b>	4,9 €	0% →
Bochum	5,7 €	-4% ↘	Gera	4,8 €	7% ↗
Bonn	7,8 €	-6% ↘	Göttingen	6,3 €	11% ↑
Bottrop	5,9 €	1% →	<b>H: Hagen</b>	5,1 €	-2% →
Braunschweig	5,7 €	2% →	Halle (Saale)	5,8 €	0% →
Bremen	6,7 €	0% →	Hamburg	10,1 €	15% ↑
Bremerhaven	4,5 €	-13% ↘	Hamm	5 €	-1% →
<b>C: Chemnitz</b>	5,2 €	3% ↗	Hannover	6,2 €	-11% ↘
Cottbus	5,1 €	5% ↗	Heidelberg	10,9 €	10% ↑
<b>D: Darmstadt</b>	9 €	9% ↗	Heilbronn	6,8 €	6% ↗
Dortmund	5,6 €	5% ↗	Herne	4,8 €	2% →
Dresden	5,9 €	4% ↗	Hildesheim	5 €	6% ↗
Duisburg	5,3 €	1% →	<b>I: Ingolstadt</b>	7,9 €	8% ↗
Düsseldorf	8,7 €	2% →	Jena	7 €	3% ↗
<b>E: Erfurt</b>	6,2 €	11% ↑	<b>K: Karlsruhe</b>	8,7 €	13% ↑
Erlangen	8,1 €	9% ↗	Kassel	5,5 €	3% ↗

Verglichen wurden Angebote aus den ersten drei Quartalen 2006 mit Angeboten aus den ersten drei Quartalen 2009.

# Mietpreise: Alle Städte im Überblick

## Alphabetisch geordnet - Teil 2 von 2 (Ki bis Wü)

Stadt	€/m <sup>2</sup>	Veränderung	Stadt	€/m <sup>2</sup>	Veränderung
<b>K: Kiel</b>	7,4 €	22% ↑	Oldenburg	6,1 €	7% ↗
Koblenz	6 €	7% ↗	Osnabrück	5,8 €	3% ↗
Köln	8,2 €	-6% ↘	<b>P: Paderborn</b>	5,1 €	-11% ↘
Krefeld	5,8 €	-7% ↘	Pforzheim	6,3 €	2% →
<b>L: Leipzig</b>	5 €	1% →	Potsdam	7,6 €	5% ↗
Leverkusen	6,5 €	-2% →	<b>R: Recklinghausen</b>	5,2 €	-2% →
Lübeck	7,2 €	19% ↑	Regensburg	7,8 €	1% →
Ludwigshafen am Rhein	6,9 €	-11% ↘	Remscheid	5,5 €	-28% ↘
<b>M: Magdeburg</b>	5 €	1% →	Reutlingen	6,9 €	5% ↗
Mainz	9,7 €	15% ↑	Rostock	6,5 €	-2% →
Mannheim	7,9 €	-16% ↘	<b>S: Saarbrücken</b>	5,6 €	0% →
Moers	5,7 €	1% →	Salzgitter	4,7 €	-7% ↘
Mönchengladbach	5,5 €	0% →	Siegen	5,7 €	-8% ↘
Mülheim an der Ruhr	5,7 €	-7% ↘	Solingen	6 €	-8% ↘
München	12,6 €	9% ↗	Stuttgart	9,4 €	2% →
Münster	7,4 €	2% →	<b>T: Trier</b>	7,1 €	8% ↗
<b>N: Neuss</b>	6,9 €	1% →	<b>U: Ulm</b>	8,9 €	16% ↑
Nürnberg	7,5 €	11% ↑	<b>W: Wiesbaden</b>	8,4 €	-1% →
<b>O: Oberhausen</b>	5,4 €	3% ↗	Wolfsburg	6,4 €	-2% →
Offenbach am Main	7,7 €	2% →	Wuppertal	5,7 €	-3% ↘
			Würzburg	7,7 €	16% ↑

Verglichen wurden Angebote aus den ersten drei Quartalen 2009 mit Angeboten aus den ersten drei Quartalen 2006.

**Basis:**  
Durchschnittspreise vergangener Angebote auf Immowelt.de,  
keine tatsächlichen Abschlüsse. Preise beziehen sich nur auf  
Neuvermietungen, nicht auf bestehende Mietverträge.



## **Barbara Schmid**

Leiterin Unternehmenskommunikation

**Tel.: 0911/520 25 462**

**[b.schmid@immowelt.de](mailto:b.schmid@immowelt.de)**

**[www.twitter.com/immowelt](http://www.twitter.com/immowelt)**